

韓国の楽しいこと！美味しいこと！可愛いこと！わくわくすること！

# はんぐるり

NO.4 ソウル

一目でわかりやすい地図で楽しむ

## ソウル HOT PLACE 最新ガイド



ロッテ免税店  
はんぐるり読者特典

LOTTE  
DUTY  
FREE

ロッテ免税店 イメージモデル  
RIIZE





# まえがき



ますます進化が加速するダイナミックな韓国！

この数年間、SNS上の断片的な情報を検証し、現地調査で厳選した情報をお届けします。地元の人々が行列を作る人気スポットを集めた前号に加え、新しい企画を盛り込み、失敗のないソウル旅行を目指すガイドブックを作成しました。

韓国は、トレンドの入れ替えが早く、ダイナミックさに溢れてコロナ禍後、旅行が自由になり、進化はさらに加速。一度盛り上がると、次々に新しいエリアが開拓され、エリアを盛り上げた一世代のお店から、第二世代、第三世代の人気スポットがどんどん登場し、街の雰囲気やトレンドも進化中。毎回のソウル探索は新しい発見に満ちており、ワクワク楽しい！

中でも注目を浴びているエリアは「聖水洞」。廃工場のリノベーションカフェ通りがブームを巻き起こし、おしゃれな韓国の若者たちが集まる街へと変貌しました。現在、聖水洞は韓国ファッショントレンドの発信地として、世界的なトップブランドや韓国の人気ブランド、そして個性的な新人デザイナーブランドのファッション雑貨ストアが集結。月に30ヶ所を上回るポップアップストアやフラグシップストアが登場し、常に新しいトレンドを体感できる場所となっています。

今回の一目でわかりやすい地図で楽しむ「ソウルのHOTPLACE 最新ガイド」では、魅力的な聖水洞とおしゃれな街、漢南洞を中心に、韓国トレンドとおしゃれを満喫できる情報を充実させました。さらに、韓国のお買い物に欠かせない東大門や明洞、弘大のエリアはもちろんgotomallなど、プチプラや穴場スポットも徹底攻略！

この数年間、現地調査で厳選したソウルの人気エリアの定番からHOTPLACEまで、ワクワクする情報をまとめました。昨年度「ソウルHOTPLACEベストガイド2023」の情報を再検証し、新しい企画を加えた本誌の一目でわかりやすい地図で楽しむ「ソウルのHOTPLACE 最新ガイド」で、失敗のないソウル旅行をお楽しみください。

今年もはんぐりと楽しい韓国旅行！



聖水洞 - ハラポジ工場



聖水洞 - イキュエルソンス

- ① ソウルの観光一番地の明洞 ----- 3p  
とりあえず明洞で朝食  
明洞の絶品グルメ  
おすすめカフェ  
お買い物スポットも充実！
- ② 明洞から少し足を延ばすと ----- 11p  
地元感あふれるグルメ街！  
老舗が並ぶ武橋洞グルメ街、武橋洞  
韓国映画メッカとも言われている忠武路  
のグルメ街  
個性でおしゃれを指す「ヒップ」と呼ば  
れる乙支路3街
- ③ 韓国の最新トレンド発信地とし ----- 17p  
て注目を集めるエリア聖水洞  
カフェ通りのおすすめカフェ  
韓国トレンド発信地で ファッションスト  
ア巡り  
聖水洞ならではの トレンディなグルメ店
- ④ 女性に人気のソウル森！ ----- 24p  
その魅力的なスポット
- ⑤ 今やソウルで最もホットな ----- 27p  
スポットの一つ漢南洞
- ⑥ お洒落な韓屋村、インスタ映え ----- 31p  
間違いなしの人気スポット  
北村、ソウルの代表的な韓屋村で韓屋八景を楽しもう。  
青空と広々とした風景が 魅力的なエリア三清洞  
女性に人気のス ポットが多いカムゴダンキル  
韓屋村の人気エリアを繋ぐハブステーションの安国駅  
仁寺洞、老舗の韓定食と伝統茶屋が集まる路地裏の魅力  
益善洞、おしゃれ韓屋のお店が迷路のような路地に集結
- ⑦ 若者文化とアートの発信地、弘大 ----- 45p  
弘大を200%満喫できる主な通り  
弘大のおすすめスポット
- ⑧ 個性的なカフェとお店が点在する ----- 49p  
トレンディエリア延南洞  
可愛い雑貨店とカフェ  
焼肉店とワインバー
- ⑨ 江南最大の名物グルメ街の江南駅 ----- 53p  
名物グルメ店とカフェ通り  
地下ショッピングセンター
- ⑩ 江南の人気エリア、ガロスキルで ----- 55p  
おしゃれな一日
- ⑪ プチプラ洋服ショッピングの楽園 ----- 58p  
のGoToMall
- ⑫ ソウル旅行の際に絶対外せないシ ----- 61p  
ョッピングエリア東大門
- ⑬ 梨泰院クラスロケ地の厚岩洞の展 ----- 63p  
望が美しいカフェ通り
- ⑭ 西村、韓国らしさを感じさせる独 ----- 65p  
自の雰囲気が魅力。



# 明洞

명동

ソウル旅行の拠点として多くの方々に選ばれている観光地「明洞」。グルメ、エステ、ショッピングなど、様々な楽しみが詰まったエリア。多くの店舗で日本語が通じるため、安心して過ごせることが魅力の一つ。さらに明洞は地下鉄2号線と4号線の交差する便利な位置にあり、東大門や弘大、聖水など人気エリアへのアクセスも抜群！

明洞聖堂

## 屋台通り

夕方ごろになると屋台がずらりと並びはじめ明洞本来の珍風景が広がる。食べ歩きしながら観光一番地明洞をたっぷり楽しもう！



乙支路入口駅

8 7 6 5

ロッテ免税店

モノローグ

チョンハ  
チェイル  
ソットウコン

明洞のチキン通り

ナイキ ソウル

百済参鶏湯

ミナミエステ

キャンバス

ニューニュー

The Spot Fabulous

イナムジャン

ミヨンドンハルモニクス

チャンイン  
ダッカルビ

ハドンファン

モルト

オリーブヤング

屋台通り

夕方からは屋台がずらりと並ぶ。

メインストリートを

5 6 7 8

4 3 2

明洞駅

9 10

1

お買い物スポット

## The Plain ザ・プレイン

明洞に数店舗を構える人気のアクセサリショップで、イヤリング、ネックレス、ヘアアクセサリなどモダンでシンプルなデザインが特徴で、特に、アイドルや芸能人愛用のスタイルのアクセサリが充実。

ソウル中区明洞2街3-4



## NYUNYU ニューニュー

東大門のアクセサリ卸しビル「nyunyu」の明洞店で、ユニークなデザインと手頃な価格が魅力のアクセサリショップ。

ソウル中区明洞2街55-2

毎日 10:00 - 23:00







## Nike Seoul ナイキソウル

韓国最大規模のナイキフラッグシップストアで、最新のスポーツウェアやスニーカーが揃う大型店舗。特にカスタムオーダーサービスがあり、自分だけのオリジナルアイテムを作ることができる。

📍 ソウル中区明洞2街83-5 🕒 毎日 10:30 - 22:00



## I Am Myeongdong

アイエム明洞

若者向けのカジュアルファッションを提供する衣料店。トレンドなデザインとリーズナブルな価格が魅力。

📍 ソウル中区忠武路2街66-8  
🕒 毎日 10:00 - 22:00



## Canvas キャンバス

ユニークなプリントやデザインが特徴のスニーカーが人気。明洞店では日本では手に入らない個性的なアイテムを見つけることができる。

📍 ソウル中区明洞2街51-17  
🕒 毎日 10:00 - 22:00



## Marithe Francois Girbaud

マリテフランソワジェルボー

韓国で広く展開しているフランス発のファッションブランド。明洞店では、最新のトレンドを反映したスタイリッシュなアイテムが揃っている。

📍 ソウル中区明洞2街32-4



## emis

エミス

若者に人気のストリートファッションブランド

ド、特に韓国アイドル愛用の帽子で有名。斬新なデザインと大胆なカラーリングが特徴で、明洞店では最新のコレクションを手に入れることができる。

📍 ソウル中区明洞2街32-5 🕒 11:00 - 23:00



## Olive Young オリーブヤング

韓国最大のドラッグストアチェーンで、化粧品や健康食品、生活雑貨を幅広く取り揃えている。明洞店は観光客にも人気があり、多彩な製品を試すことができる。

📍 ソウル中区明洞1街9-16  
🕒 毎日 10:00 - 22:30

## monolog モノログ

シンプルでありながら洗練されたデザインの衣服を手頃な価格で手に入る洋服屋。

📍 ソウル中区乙支路2街199-1



## Mini Brand ミニブランド

コスパの良い格安の衣料店で、地下一階の広々とした店内に可愛いデザインアイテムが充実している。

📍 ソウル特別市中区明洞6街  
🕒 毎日 10:00 - 22:00





naver blog @d-iary365



## 카페코인 명동1호점 카페코인明洞1号店

明洞で長い間に愛されているアンティークなインテリアと広々とした空間が魅力のカフェ。3階建ての店内には、異なるデザインのテーブルと椅子が配置されており、どこに座っても独特の雰囲気を楽しめる。ドラマ『応答せよ1994』の撮影地としても有名。

- o 緑茶ピンス 15,000w
- o カフェラテ 6,500w
- o ソウル特別市中区明洞1街1-3
- o 11:00 - 19:00

## 몰토 모ルト

展望が美しいイタリアンエスプレッソバー。地元民に愛されるインスタ映えスポットとして有名で、テラス席からは明洞聖堂やソウルタワーの絶景を一望できる。明洞聖堂向かいのビル3階という立地抜群。

- o エスプレッソ 4,800w
- o ソウル特別市中区明洞1街1-3
- o 11:00 - 19:00



## 브래디포스트

ブレディポスト (Bready Post) 明洞店

おしゃれなインテリアと写真映えするフォトスポットが豊富で、SNSで話題のブレディポストの明洞店は、種類豊富なプレッツェルメニューと感性豊かなインテリアで、1階から3階までのそれぞれ個性のあるスペースも魅力。イチジクとアールグレイクリームチーズプレッツェルなどがあり、プレッツェルに合う多彩なドリンクも楽しめる。

- o ソウル特別市中区忠武路2街 12-19
- o 毎日 09:00 - 21:00

明洞の絶品グルメ

## 백제삼계탕

百濟参鶏湯

50年以上の歴史を持つ老舗の百濟参鶏湯は、美容効果のあるコラーゲンたっぷりの参鶏湯で知られています。若鶏一匹に高麗人参、もち米、なつめ、ニンニクを入れてじっくり煮込んだスープは、濃厚で体を温めます。特に夏バテ防止に効果的で、冬には体をぽかぽかにしてくれます。訪れると、オリジナルの高麗人参酒が一杯付いてくるので、エネルギーチャージに最適です。

- o ソウル中区明洞2街50-11
- o 02-776-3267
- o 09:00 - 22:00



## 목역산방 모μμ뽕산반

モμμョクサンバンは、2009年にオープンしたビビンバ専門店、丁寧に作られたビビンバが評判です。ユッケビビンバやブルコギビビンバ、山菜ビビンバなど、豊富なメニューが揃っており、特に海鮮チヂミやチーズキムチチヂミも人気です。ミシュランガイドにも3年連続で紹介されており、マッコリと一緒に楽しむこともできます。

- o ソウル中区南山洞2街25-4
- o 02-318-4790
- o 11:00 - 20:00







@iammari1

## 하동관 ハドングァン

80年以上の歴史を持つ韓国の伝統的なグルメ店で、その名物料理は「韓牛ゴムタン」。澄んだスープと柔らかい韓牛の肉が絶妙なハーモニーを奏でるこのゴムタンは、地元の人々に長い間にあいされている老舗。朝食にぴったりの一品。

### •主なメニュー

- o ゴムタン 15,000w
  - o 特ゴムタン 18,000w
- 📍 ソウル中区明洞1街10-4  
🕒 月～土 07:00 - 16:00 (日曜休業)



## 명동할머니국수

### ミョンドンハルモニクス

シンプルながらも深い味わいのククス（韓国式うどん）で有名な老舗。手作りの麺とスープが絶品で、地元の人々に長く愛されている。朝食にぴったりの軽い一品。

### •主なメニュー

- o ハルモニクス 6,000w
  - o 海苔巻き 4,500w
  - o ブルコギ定食 12,000w
- 📍 ソウル中区明洞1街43  
🕒 毎日 06:00 - 21:00



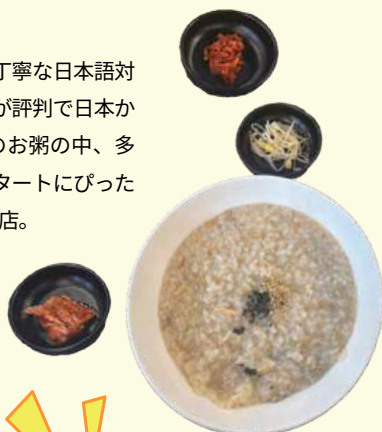
## 다미죽 多味粥 (ダミジュク)

日本人客に大人気のお粥専門店。丁寧な日本語対応と温かくて優しい味わいのお粥が評判で日本からの常連客が多い。10種類以上のお粥の中、多味アワビ粥が人気。朝の一日のスタートにぴったり。4階に位置し、開放感のあるお店。

### •主なメニュー

- o 多味アワビ粥 16,000w

📍 ソウル中区明洞2街31-5  
🕒 07:00 - 19:00



## おすすめカフェ



@the\_spot\_fabulous

## 더 스팟 패블러스 The Spot Fabulous

1950年代に建てられたヨーロッパスタイル建物を改装したカフェ。フランス有名パティシエ学校出身のベーキングチームが作るデザートが味わえる名所。ティラミスと専門バリスタのシグニチャー飲み物が人気。

- o アメリカノ 5,800w
- o マカロン 3,000w

📍 ソウル特別市中区明洞2街105  
🕒 毎日 10:00 - 22:50



## 이남장 イナムジャン

乙支路3街に本店を構えるソルロンタン専門の老舗で、濃厚でコクのあるスープと柔らかい牛肉が特徴で、栄養満点の朝食としておすすめ。キムチお代わり自由。

### •主なメニュー

- o ソルロンタン 12,000w
- o 特ソルロンタン 20,000w

📍 ソウル中区乙支路2街199-63  
🕒 毎日 08:30 - 22:00、土日21:00まで



## 上品で洗練された韓国美活とリラックス！おすすめのエステサロン



### 아르케스파 アルケスバ

弘大に位置する最先端のエステサロンで、三代目家業を継ぐ伝統と革新的技術が融合している。皮膚のMBTI診断に基づくオーダーメイドケアが特徴で、各個人の肌状態に最適なケアが評判。リーズナブルな価格設定ながら、ホテルスバに匹敵するクオリティを誇り、多くの韓国芸能人からも支持されている。地下1階から5階まで広がる大規模な施設に自社コスメブランドショールームとスタイリッシュなインテリアも魅力の一つで、訪れる顧客にリラックスした贅沢な時間を提供。また、最新のエステトレンドと新技術を取り入れたサービスで、美と健康の両面からサポート。経験豊富なスタッフによる、一日4名様限定の高品質な施術が期待できるアルケスバは、完全予約制でguruuri.comにて受付中！

📍 ソウル麻浦区西橋洞360-12 🕒 12:00 - 22:00、木金土曜日10:00~



### 미나미에스테 미니ミエステサロン

エステサロンの激戦地と言われる明洞の中心で20年以上にわたり営業しているミナミエステサロンは、日本からの常連客でにぎわう人気店で壁には多くの日本の芸能人のサインが飾られている。その秘訣は、洗練された技術による丁寧なハンドマッサージだけでなく、とても丁寧な日本語対応と、韓国ならではの人情あふれるアットホームな雰囲気があり、とても落ち着きのあるお店。数々の日本のテレビや雑誌にも紹介されていて明洞で安心でリラックス出来るお店。

📍 ソウル特別市中区明洞2街51-14 🕒 毎日 11:00 - 20:30



## 명동치킨골목 明洞のチキン通り

チキン専門店が並び、韓国の定番グルメであるチキンとビールが楽しめる名物グルメ通り。オフィス街のサラリーマンやOLたちで賑わい、18時前が狙い目。路上テーブル席で本場の韓国風チキンを堪能。特にオブンエパジンタック明洞店はサクッとした衣とジューシーなチキンが特徴で、日本人にもおすすめの一店。店内は広く、2階建ての店舗が隣接しているため、混雑していても比較的スムーズに入店できる。

📍 ソウル特別市中区乙支路2街199-40

☎ 02-3789-5892

🕒 11:30 - 翌3:00



## 천하제일숯뚜껑 チョンハチェイルソットゥコン

眺めを楽しみながら美味しい焼肉を堪能できる人気スポット。注目のメニューは「ミナリサムギョプサル」で、ミナリ（せり）の独特な香りとシャキシャキした食感、そして甘くほろ苦い風味がサムギョプサルとの相性抜群。コラーゲンの生成を促進し、美容効果も期待できるこのミナリは、韓国で大変人気がある。この店では、サムギョプサルを鉄窯の蓋で焼くという韓国ならではのスタイルが魅力で、本格的な焼肉を楽しむことができる。贅沢な空間でありながら、コスパの良い食事を提供しているため、地元の人々に愛されている。

お得なスペシャルセット 500g

(サムギョプサル+豚カルビ+豚皮+ミナリ+豆腐+味噌チゲ) 39,000w

📍 ソウル中区乙支路2街199-45 3階

🕒 11:00 - 22:00

## 장인닭갈비 チャンインダッカルビ

無骨の鶏カルビを楽しめる人気店。チーズをたっぷり絡めた「チーズダッカルビ」が大人気で、辛さの調整が可能。ラーメン麺や餅などの追加トッピングも充実していて、最後にご飯を加えた「ポックンパー（炒めご飯）」もおすすめ。店内は清潔で広々としており、外国人観光客にも好評。さらに、ランチタイムには地元の人々が行列のできるお店。

定番メニューは

ジャンインタッカルビ一人前 12,000w

チーズダッカルビ 14,000w

ポックンパー 3,000w

📍 ソウル特別市中区明洞1街36-3

🕒 毎日 11:00 - 23:00

はんぐるり読者特典

お一人様当たり飲み物一個サービス

(アルコール除外)

\*ガイドブックご提示の方





# 韓国旅行の必須スポット、 ロッテ免税店でショッピングを楽しもう！

LOTTE  
DUTY  
FREE

ロッテ免税店では、税金が免除されたお得な価格で最新のファッション、化粧品、食品を購入できる。特に人気の韓国ブランドが豊富に揃い、限定アイテムやお得なクーポンが利用できるのも大きな魅力。韓国旅行をさらに充実させるために、免税店でのショッピングは必見！

世界中の名だたるブランドが集結する大型ショッピング施設で、ファッションブランドでは、シャネル（Chanel）、ルイ・ヴィトン（Louis Vuitton）、グッチ（Gucci）などのハイエンドブランドが揃っています。化粧品ブランドでは、韓国の人気ブランドが充実揃っていて、最新の美容アイテムを手に入る。食品セクションでは、韓国の伝統食品やお土産に最適なアイテムが豊富。

各フロアには親切なスタッフが常駐しており、観光客に対して英語や日本語でのサポートが充実しているため、初めての方でも安心してショッピングを楽しめる！

ロッテ免税店  
イメージモデル  
RIIZE

## 10F LOTTE DUTY FREE MAIN STORE



外国人贈呈デスク



## 9F LOTTE DUTY FREE MAIN STORE



\*ロッテ免税店明洞本店

## STAR AVENUE スターアベニュー

韓流スターとのバーチャルな出会いが体験でき、最新技術を駆使した様々な体験空間やフォトスポットがあり、ここでは、好きな韓流スターの多彩なコンテンツやグッズを楽しめる。

12F  
COSMETICS / PERFUME  
ELECTRONICS

11F  
COSMETICS / PERFUME  
BOUTIQUE  
JEWELRY / WATCH  
FASHION & LEATHER  
LIQUOR & TOMACCO / FOOD

1F  
COSMETICS / PERFUME



明洞本店

ワールドタワー店

その他の店舗

ソウル市中区乙支路30 ロッテ免税店 9-12階

ソウル特別市松坡区オリンピック路300ロッテワールドモール 8-9階

釜山店 / 済州店 詳しくは当社ウェブサイトをご覧ください。

+82-1688-3070 09:30~20:00

+82-2-3213-3800 09:30~20:00







## VT Cosmetics

### VTコスメ

肌の鎮静と保湿に優れた製品が多く揃っている人気ブランド。



## The Orchid Skin

### ディ オキッドスキン

自然由来の成分を使用した高品質なスキンケアブランド。保湿効果が高いマスクシートが人気。



## Gentle Monster

### ジェントルモンスター

斬新なデザインと独自のスタイルで注目されるサングラスとメガネのブランド。



## Bibigo ビビゴ

手軽に楽しめる韓国食品を世界に広めるブランドで、代表商品には餃子とキムチがある。



## 3CE

個性的なカラーコスメが魅力。特にリップスティックとアイシャドウが高評価を受けている。



## Osulloc オソロック

済州島の自然から得た高品質な緑茶ブランド。



## Marithe Francois Girbaud

### マリテフランソワジェルボー

ユニークなデザインと高い品質で知られるフランス発のファッションブランド。



## Tamburins テンバリンズ

自然からインスピレーションを得た香りやスタイリッシュなパッケージで知られる香水とスキンケアブランド。



## Mediheal メディヒール

高機能なマスクパックで有名なブランドで、各種肌トラブルに対応するソリューションを提供。



## Clio クリオ

トレンドを押さえたカラーコスメブランドで、アイシャドウとリップ商品が人気。

## 正官庄 ジョンクァンジャン

韓国の伝統的な紅参（高麗人参）製品を専門とするブランド。

## Evisu エヴィス

プレミアムデニムブランドで、精巧なディテールと高級素材を用いたジーンズが有名。



## ZANMANG LOOPY ジャンマンルピー

可愛いキャラクター「LOOPY」をテーマにしたアクセサリやグッズを展開するブランド。ギフトとしても最適。

## NUMBUZIN ナンバーズズイン

韓国のビューティーコミュニティで話題のスキンケアブランド。肌の悩みに応じてカスタマイズ可能な製品ラインが特徴。



## Acme de la vie (ADLV)

### アクメドラビ

ユニークなグラフィックデザインとカジュアルなスタイルで知られる韓国のストリートファッションブランド。



## はんぐるり読者特典 対象店:明洞本店、ワールドタワー、釜山、済州の各店舗。

LDFメンバーシップ  
- GOLD発行

最大\$100割引クーポン3種類



840009634101



840009634121



840009634095



840009634115

▲\$100購入時\$10割引クーポン ▲\$250購入時 \$30割引クーポン ▲\$500購入時 \$60割引クーポン

### 特典使用方法

LDFメンバーシップ: 各店舗の贈呈デスクにて発行。

割引クーポン3種類: 店舗でガイドブックのバーコードを提示すると即座に割引

注意事項: 30%以上の割引商品及び一部ブランド・商品は対象外です。

クーポン使用期間: ~25年5月31日

## 明洞から少し足を延ばすと地元感あふれるグルメ街！本場の味を満喫！



### 무교동 武橋洞

老舗が並ぶ武橋洞グルメ街、武橋洞。オフィス街のど真ん中に位置している武橋洞（ムギョドン）グルメ街は、サラリーマン御用達のグルメ街であり、細い路地に焼肉や海鮮、ひとりごはん、グックバーなど、地元の人達が通う人気店が立ち並び、お昼と夜の飲み会で賑わう。



### 충무로 忠武路

韓国映画メッカとも言われている忠武路のグルメ街。明洞に接している忠武路は、映画製作会社が多い街でありながら韓国最大の印刷街でもあり、繁華街の明洞とはまた違う古い街の雰囲気。地元民たちが通うお店だからこそ充実感のあるグルメがたくさん。



### 을지로3가 乙支路3街

個性でおしゃれを指す「ヒップ」と呼ばれる乙支路3街。忠武路と接している乙支路3街は古い街並みにギャップが激しいイマドキのカフェやグルメ店が隠れ家的に点在していて、BTSも訪れた焼肉屋がある路地には、華麗なネオン看板がユニークな風景を演出。夕方になるとお洒落さんが集い、それぞれ個性のあるネオン看板が目印になっているお店で焼肉や飲み会で賑わう。





# 武橋洞

무교동

武橋洞食べ物横丁は、オフィス街のど真ん中に位置する名物グルメスポット。狭い通りには、老舗の韓国料理店が軒を連ねている。日本人にも大人気の干しスケトウダラスープや平壤冷麺など、韓国の伝統料理を楽しむことができるのが魅力。昼夜問わず賑わいを見せるこのエリアでは、ソウルの食文化を存分に堪能することができる。観光の合間に立ち寄って、韓国の美味しい料理を堪能してみたいかが。



@kckbk83

## 남포면옥 ナンポメンオク

60年伝統の平壤冷麺の名店。澄んだスープと弾力のある麺が特徴で、地元の人々に長い間に愛されている。

○ 冷麺 15,000w

○ マンドゥ 12,000w

📍 ソウル特別市中区茶洞121-4

🕒 毎日 11:30~22:00、土日21:00まで



naver blog @handong0605

## 이북만두 イブぐマンドゥ

市庁駅近くのイーボンマンドゥは、伝統的な北朝鮮スタイルの餃子専門店。キムチマリグクス（冷たいキムチスープ麺）とマンドゥジョンゴル（餃子鍋）が人気で、澄んだスープとたっぷりの具材が絶妙なバランスを保っている絶品グルメ。

○ マンドゥグック 13,000w

○ マンドゥジョンゴル（2~3人前）35,000w

○ キムチマリグクス 11,000w

📍 ソウル特別市中区無橋洞27

🕒 11:00~20:00、土日19:30

naver blog @skrud31



## 용금옥 ヨングムオク

1932年創業のソウル式チュオタン（ドジョウスープ）の元祖として知られている。味噌とゴマ油で調理されたチュオタンは、ドジョウを丸ごと使い、濃厚で深い味わいが特徴。その他にもミクラジブチム（ドジョウチヂミ）が人気で、香ばしくてカリッとした食感が楽しめる。昔ながらの雰囲気が漂う店内で、伝統的な韓国の味を堪能してみたいかが。

### ・主なメニュー

○ チュオタン 12,000ウォン

○ ミクラジブチム 18,000ウォン

📍 ソウル中区茶洞165-1

🕒 毎日 11:00~22:00、土日20:00まで。

（第2・第4・第5日曜日定休）



naver blog @psickmsick



## 원조갈매기집 元祖カルメギチブ

他ではなかなか味わえない特製カルメギサル（豚ハラミ肉）が人気の焼肉店。風味豊かなカルメギサルをリーズナブルな価格で楽しめるため、地元の人々に大人気。地元感あふれる雰囲気の中で質の高い肉が味わえる。

○ カルメギサル一人前 22,000w

○ カルメギ定食（ランチ）18,000w

📍 ソウル特別市中区茶洞142

🕒 毎日 09:00~22:00、土日休み

STARBUCKS

McDonald's

STARBUCKS

元祖カルメギチブ

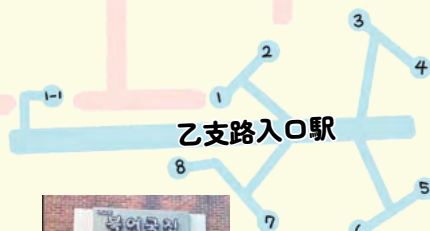
ナンポメンオク

ヨングムオク

イブぐマンドゥ

ブゴクグチブ

7-ELEVEN



乙支路入口駅



## 북어국집 ブゴクグチブ

50年の伝統を持つブゴクグチブは、無橋洞の名物店で、日本人にも大人気の干しスケトウダラスープ（ブゴクグ）専門店。干しスケトウダラ出汁がきいた淡泊で深い味わいのスープと柔らかい干しスケトウダラの組み合わせが絶妙で、優しい味は朝食にぴったり。シンプルながらも相性抜群のおかずが魅力。

○ ブゴクグ 10,000w

📍 ソウル中区茶洞173

🕒 毎日 07:00~20:00



# 忠武路

충무로



ソムンドルバン  
センサムギョブサル

バジュオク

サランバン  
カルグックス

オモニワコドゥンオ

ソングク

CU

CU

GS25

STARBUCKS

忠武路駅

## 김삼보 김삼보

リーズナブルな価格で絶品のブデチゲが多くの地元の人々に愛されている専門店。キムチがたっぷり入ったブデチゲと石釜ご飯が特徴で、食事の後には香ばしいおこげスープも楽しめる。

ブデチゲ一人前7,000w。

📍 ソウル特別市中区草洞158-15

🕒 11:00~23:00

## 서문돌판생삼겹살

ソムンドルバンセンサムギョブサル

新鮮な生三枚肉（サムギョブサル）で有名な焼肉店。黒豚の五枚肉が人気です。現地の人々にも愛されているこのお店は、気さくなサービスとたっぷりの付け合わせで知られている。

### おすすめメニュー

- キムチ生サムギョブサル (15,000ウォン)
- 黒豚五枚肉 (18,000ウォン)

📍 ソウル中区草洞158-7

☎ 02-2275-7709



シメの焼き飯もオススメ！

naver blog @perfect1726







## 사랑방칼국수

### サランバンカルグックス

地元で愛されてきて50年の鶏肉料理専門店。テレビの各グルメ番組でも紹介される有名なお店。ミシュランガイドにもコスパの良いお店として紹介。タッカルグクス（鶏肉うどん）とタッベクス（鶏肉煮込み）の専門店で、特にタッベクスは夏バテ対策の保食食として人気。オリジナルの酢辛味噌ネギソースが特徴で、一度食べると手が止まらない美味しさ。ピリ辛が苦手な方には塩胡椒もおすすめ。

#### •おすすめメニュー

- o 鶏カルグクス (8,000ウォン)
- o 닭백숙 (18,000ウォン)

📍 ソウル忠武路 3 街23-1

🕒 月-金 10:30~21:40,

土 10:30~21:00

日 10:30~16:00 (毎月第一日曜定休)



## 어머니와고등어 오モニワコドゥンオ

絶品のサバ焼きが自慢のお店。特にサバの塩焼きとオルクドンテチゲ（ピリ辛スケトウダラチゲ）が人気で、サバ焼きは香ばしい風味とふっくらとした身が特徴。韓国サバ焼きの真髄を味わえる場所としておすすめ。

#### •おすすめメニュー

- o サバの塩焼き (10,000ウォン)
- o オルクドンテチゲ (8,000ウォン)

📍 ソウル中区忠武路3街 25-6

🕒 11:00~21:00 (毎週日曜休み)

## 송죽 松竹(ソンジュク)

忠武路で約50年間営業している老舗のお粥専門店「송죽 (ソンジュク)」。ごま油で炒めたもち米をじっくり煮込んだ骨膏スープで作られるお粥が特徴です。人気メニューは、キノコと牡蠣のお粥やアワビの内臓を使ったアワビ粥。伝統的な韓国のお粥料理を提供し、地元の人々に長年愛されてきました。風味豊かで滋養に優れたこの味をぜひ一度味わってみてはいかがでしょうか。

#### •おすすめメニュー

- o 特アワビ粥 (18,000ウォン)
- o カボチャ粥 (12,000ウォン)

📍 ソウル特別市中区忠武路3街 25-1

🕒 平日 07:00~19:00, 週末・公休日 07:00~15:00



約50年の伝統を持つ老舗！



### パジュオク

牛尾チム（牛の尾を煮込んだ料理）とコムタン（牛の骨を煮込んだスープ）が人気。40年以上の歴史を持つ老舗。自家製キムチとカクテキはコムタンとの相性抜群。すべてのメニューに石釜ごはん付き。

#### •おすすめメニュー

- o 韓牛コムタン (10,000ウォン)
- o 韓牛ソルロンタン (10,000ウォン)
- o 韓牛尾チム (59,000ウォン)

📍 ソウル中区草洞53-2

🕒 11:00 - 22:00 (毎週日曜休み)  
breaktime 15:00~17:00



naver blog @psseunga

## ソウルの隠れた魅力：乙支路3街のホットスポット

明洞から徒歩約20分、乙支路3街は韓国映画のメッカ、忠武路に隣接するエリア。印刷所や照明器具店が立ち並び、路地裏には名物グルメ店が点在。最近では若手オーナーが個性豊かなカフェやショップをオープンし、街並みとのギャップが話題に。おしゃれな雰囲気とカラフルなネオンサインが特徴のホットスポット。

# 乙支路3街

을지로3가



## 더랜치브루잉 도ゥ렌チブルイン

フランス出身の科学博士が開業した「ドゥレンチブルイン」。クラフトビールとデトロイトピザが人気。入口の自販機コンセプトのドアを開けると、カラフルなグラフィティアートと照明が迎えてくれる。

- ピザ: 23,000ウォン～
- クラフトビール: 7,000ウォン



@be\_happy\_hj



## 장만옥 ジャンマンオク

香港出身の女優、マギーチャン（張曼玉）にちなんで名付けられた「ジャンマンオク」。ユニークな香港式居酒屋で、レトロな香港スタイルの内装が特徴。麻婆豆腐や山東式ニンニクの芽麺、真珠団子が人気。

- 真珠団子: 12,800ウォン
- 麻婆豆腐: 15,900ウォン
- 豚カルビもち米蒸し: 16,800ウォン
- クラフトビール: 7,800ウォン～
- カクテル: 9,000ウォン



@g\_rouding



## 전주집 ジョンジュチブ

BTSのメンバーも訪れたサムギョブサル専門の老舗「ジョンジュチブ」。30年以上の歴史があり、昔ながらの冷凍サムギョブサルが人気。写真にはBTSのジョングクとジミンも。

- 冷凍モクサムギョブサル: 14,000ウォン
- サムギョブサル: 16,000ウォン
- キムチチゲ: 8,000ウォン



@qrxtv







@rrrrr0508



@haruka0120cassie

## 을지맥옥 울치메옌옥

カラフルなネオンサインが目印の人気裏路地にある「ウルチメツォク」。美味しいおつまみとクラフトビールで有名。室内もカラフルな照明で別世界のような雰囲気。ピザやチキン、干し物、おでんなど多様なメニューと5種類のクラフトビール、焼酎が楽しめる。

- クラフトビール: 7,000ウォン〜
- ベーコンポテトピザ: 19,000ウォン



## 문덕커피 ムンドクコピ

公認バリスタのオーナーが提供するシグネチャーコーヒーとデザートが楽しめる「ムンドクコピ」。隠れ家的なカフェで、2階にあるアットホームな雰囲気が特徴。

- 冷凍モクサムギョプサル: 14,000ウォン
  - サムギョプサル: 16,000ウォン
  - キムチチゲ: 8,000ウォン
- 📍 ソウル市中区苧洞2街6-3  
🕒 12:00〜22:00

## 노가리골목 ノガリ横丁

乙支路3街駅の路地裏で毎晩ビール祭りのように賑わうノガリ横丁。再開発のため、その姿が見えなくなる可能性があるが、ここではスケトウダラ干物（ノガリ）とビールの相性が抜群。地元の雰囲気を味わいたいならここがオススメ。

- ノガリー匹: 2,000ウォン
- 玉子焼き: 11,000ウォン
- フライドチキン（半匹）: 10,000ウォン
- 生ビール: 5,000ウォン



乙支路3街は、韓国のレトロな雰囲気が漂うエリアで、個性的なカフェが集まる注目のスポットです。歴史的な建物とモダンなインテリアが融合した場所で、過去と現代が交差するユニークなカフェ体験を楽しもう。

## 분카샤 ブンカシャ

古き良き日本の昭和時代を彷彿とさせるレトロなカフェ。和の雰囲気を感じられる内装と共に、お店の人気メニューのフルーツサンドをはじめ、手作りのデザートやこだわりのコーヒーが楽しめる。知るぞ知る穴場カフェ。

### ・おすすめメニュー

- フルーツサンド
- パンケーキブランチ

📍 ソウル市中区乙支路3街302-24、ホソンP&Pビル2階  
🕒 10:00〜23:00



@bunkasha

## 베로나 ペローナ

独特なインテリアと雰囲気で知られるカフェ。スタンドグラスや壁画が特徴で、訪れるだけで特別な体験ができる。ここで人気の「베로나 라떼 (ペローナラテ)」は、クリーミーでほのかな甘さが特徴。大きなクロッフルにピーナッツバターとバニラアイスが乗ったデザートも絶品。店内は落ち着いた照明で、ロマンチックな時間が過ごせる。

### ・おすすめメニュー

- ペローナラテ
- 抹茶モンブランクロッフル

📍 ソウル市中区乙支路3街302-24、3階  
🕒 12:00〜22:00



私がペローナラテだよ！



@verona\_eulji

## 호텔수선화 ホテルスソンファ

カフェとバーが融合したユニークなスポット。夜にはレトロなミラーボールと間接照明が、異国的な雰囲気を醸し出している。ドリンクメニューが豊富で、特にカクテルが人気。ヴィンテージなインテリアとゆったりとした空間で、特別な夜の雰囲気が楽しめる。

### ・おすすめメニュー

- カクテル
- アメリカン

📍 ソウル市中区乙支路3街302-18、4階  
🕒 火〜土 12:00〜24:00  
日・月 12:00〜23:00



韓国の最新トレンド発信地として注目を集めるエリア。かつては小規模な工場地帯だったが、近年急速に変貌を遂げ、トレンドなカフェや文化空間が続々と誕生。その結果、「韓国のブルックリン」とも呼ばれている。聖水駅前のヨンムジャンキルとソウル森エリアに分かれ、聖水洞ヨンムジャンキルでは独特のインテリアと雰囲気を持つ多様なカフェが並び、写真映えるスポットとして人気。さらに、世界的なブランドや新人デザイナーのポップアップストアやフラッグシップストアが常に30ヶ所以上開かれていて、創造的で刺激的な体験ができる。

# 聖水洞

## 성수동

### カフェ通りのおすすめカフェ4選



#### 할아버지공장 ハラボジ工場

古い工場を改装したカフェで、ヴィンテージな雰囲気と独特なインテリアが魅力です。広く快適な空間で、様々な飲み物とデザートが楽しめる。週末には様々な文化イベントも開催。

📍 ソウル城東区聖水洞2街309-133

🕒 11:00~22:00



#### 베통 베틀

行列のできる正統派ホームベーカリーカフェ。シンプルでモダンなインテリアの中、外はカリカリ、中はふんわりとした塩パンが人気を集めている。ソルティチョコ塩パンやトリュフ塩パンなど、多彩なメニューが提供されている。温かみのある雰囲気と独自の風味。

📍 ソウル城東区聖水洞2街315-47 🕒 11:00~18:30







## 맥파이앤티거

maggie&tiger(マグバイアンドタイガー)

5階の全面ガラスという眺めの良いカフェとして聖水洞メイン通りを眺めながら、韓国伝統茶やデザートで癒しのひとときが過ごせる穴場スポット。慶尚南道の河東産緑茶やヨモギ茶など、こだわりのお茶が揃う。

📍 ソウル城東区聖水洞2街315-108、empty 5階

🕒 12:00~21:00、月曜日休み。

## 대림창고 大林倉庫



聖水洞カフェ通りのブームを引き起こした中心的な存在であり、元工場をリノベーションし、カフェとギャラリーが融合したユニークな複合文化空間。高い天井と広々とした空間が特徴で、毎月変わる展示やイベントが訪れる人々に新しい刺激を与える。聖水洞を訪れる人々にとって必見のスポットとなっている。

📍 ソウル市城東区聖水洞2街322-32 🕒 11:00~22:00



## 센스 센스

バリの雰囲気を感じさせる独特なインテリアが特徴です。高級感あふれるコーヒーとデザートを提供し、センスあふれる空間でゆったりとした時間を過ごすことができます。Instagramで人気のフォトスポットとしても知られている。一階がカフェ、二階が国内外デザイナーのセレクトショップとして構成されています。イタリア建築家との協力で設計された全面ガラスのセンスあふれる空間でゆったりとした時間が過ごせる。Instagramで人気のフォトスポットとしても知られている。

📍 ソウル市城東区聖水洞1街1-1 🕒 10:00~22:00



## Kasina Seongsu カシナ聖水店

人気のセレクトショップで、ストリートファッション愛好者に大変人気があり、ナイキ、アディダス、ヴァンズ、ニューバランスなど、さまざまなグローバルブランドとのコラボレーションアイテムが揃い、特にユニークなデザインと最新トレンドを取り入れた商品が多い。

📍 ソウル城東区聖水洞2街333-93 🕒 11:00~20:00



## 포인트오브뷰서울 Point of view seoul

聖水洞の行列のできる人気雑貨店。3階建ての店舗には、機能的でエレガントな文具やインテリア雑貨が揃い、多様なアイテムが取り揃えられていて、クリエイティブなデザインの商品が多く、ライフスタイルにこだわる人々に人気。

📍 ソウル城東区聖水洞1街16-39 🕒 12:00~20:00



## 이미스 EMIS

トレンドなデザインと豊富なカラーバリエーションが特徴のファッションブランド。バッグや帽子、ヘアピンなどのアクセサリが充実しており、特にスジが愛用するキャップとホーボーバッグが人気。モダンなインテリアで、最新のファッションアイテムが楽しめる。

📍 ソウル市城東区聖水洞1街668-100

🕒 火~木 12:00~19:30、  
金~日 12:00~20:00



## Indibrand

インディブランド

モダンでミニマルなデザインのファッションブランド。清潔で洗練された店舗では、様々なスタイルの衣類をリーズナブルな価格で提供。幅広い टीーシャツやドレス、ボトムスなどが揃っている。

📍 ソウル市城東区聖水洞1街16-32

## 탤버린즈 タンバリンズ

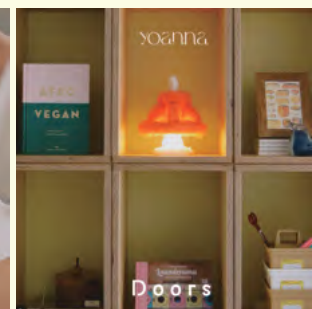
洗練されたデザインと高品質なハンドクリームで知られるハイエンドコスメティックブランド。聖水洞の店舗は、アートギャラリーのような美しい内装と豊かな香りのハンドクリームが充実。特別なギフトを探している人々にもぴったり。

📍 ソウル市城東区聖水洞2街316-7

🕒 11:00~21:00



@lcdc.seoul



## LCDC SEOUL LCDC ソウル

カフェ、展示スペース、ファッションショールームが一体となった複合文化空間。1階のカフェ「Ephemera」、2階と3階のファッションアイテムや雑貨を楽しむスペース。3階にはブランドの小物ショップが集まり、新しいトレンドを発見できる。

📍 ソウル市城東区聖水洞1街275-28

🕒 1階カフェ 11:00~21:00、2~3階 10:00~20:00





@hyoji.n



## Stand Oil スタンドオイル

洗練されたデザインと高品質で知られるファッションブランド。代表的な製品には、ビーガンレザーで作られた「Chubby Cross Bag」や「Butter Bag」があり、機能的でエレガントなデザインが特徴である。多様な色とスタイルのバッグは、実用性とおしゃれを両立する人々に人気を博している。

📍 ソウル城東区聖水洞2街317-2 🕒 11:00~20:00



## Consume Product コンシュムプロダクト

革新的なデザインと実用性を兼ね備えたアイテムが充実なブランド。ファッション小物から生活用品まで幅広い商品ラインアップがあり、特に環境に配慮した持続可能なアイテムが注目を集めている。

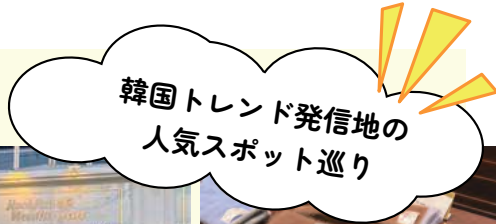
📍 ソウル城東区聖水洞1街310-3 🕒 12:00~20:00



## 뛰 아지트 fwee 아지트

メイクアップブランド「fwee」の初のオフライン店舗。フラッグシップストアとしての可愛い外観と洗練されたインテリアの店内で、最新のビューティートレンドが体験できる。

📍 ソウル市城東区聖水洞2街309-145  
🕒 11:00~21:00



韓国トレンド発信地の  
人気スポット巡り



## 락피쉬 웨더웨어

ラックフィッシュウェザーウェア聖水店

聖水店は3階建てのフラッグシップストアである。この店舗は、イギリスで誕生したラックフィッシュブランドの多様なレインブーツとウェザーウェア製品が充実に揃い、クラシックなブリティッシュ感と現代的なデザインが融合している。

📍 ソウル特別市城東区聖水洞1街310-13  
🕒 13:00~20:00



## 이니스프리 디아일 innisfree 디아イル

自然派コスメブランドとして有名なイニスフリーのフラッグシップストア。カフェとしても利用できるユニークなスペース。製品の試用や購入だけでなく、コーヒーや特製ドリンクを楽しむことができ、DIY体験やエコワークショップも行われる。緑豊かなインテリアが特徴で、リラックスしたひと時を過ごせる。

📍 ソウル市城東区聖水洞2街309-132 🕒 11:00~21:00





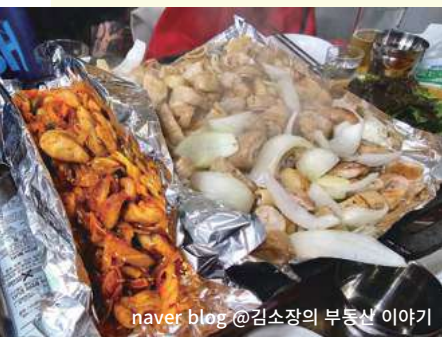
## 곱당 クッタン

KOKUMI(コク味)モクサルとサムギョブサル、そして多彩なサイドディッシュで有名。熟成された最高品質の肉をスタッフがちょうど良い焼き加減で焼いてくれる。毎週土曜日には、シェフが厳選した様々な部位の豚肉を楽しめるオマカセコース(1人35,000ウォン)は予約制。

📍 ソウル市城東区聖水洞2街273-24  
🕒 12:00~22:50



聖水洞ならではの  
トレンドなグルメ店



## 삼다리곱창 サプダリコブチャン

野菜コブチャン(小腸)とマクチャン(大腸)が人気のコスバの良い韓国ホルモン専門店。コブチャンは臭みがなく、特に野菜と春雨が絶妙な組み合わせ。食後に必ず頼むべきはポックムパプ(炒飯)。基本的に激辛ソースになっているので、注文の際に辛くないように頼めばOK! 野菜コブチャン一人前 10,000w

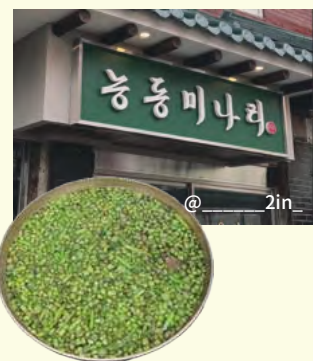
📍 ソウル市城東区聖水洞1街11  
🕒 16:00~23:00 (日曜日定休)



## 능동미나리 ヌンドンミナリ

新鮮なミナリを使用した様々なコムタン料理で有名なお店。ミナリコムタンとユッケビビンバが代表メニューで、ミナリの香ばしい味と新鮮な材料が相まって多くの人気を集めている。広々とした座席があり、深夜まで営業なのでいつでも訪れることができる。

📍 ソウル市城東区聖水洞2街310-14  
🕒 10:00~翌02:00



## 외가집

ウエガチブ

練炭火で焼き上げるカルメギサル(豚ハラミ)が有名な昔ながらのスタイルの焼肉店。サムギョブサルとハンジョンサルも人気メニューで、特にキムチマリグクス(キムチソーメン)は、肉と相性抜群。昔ながらの雰囲気の中で、本場の焼肉が楽しめる。

📍 ソウル市城東区聖水洞2街302-36  
🕒 16:30~24:00、日曜日休み



## 사람사는고깃집 김일도

サラマサヌコギチブ・キムイルト

親切なサービスと美味しいサムギョブサルで有名な焼肉店。肉はスタッフが直接焼いてくれ、焦がさずに食べることができる。他では味わえない焼き海苔など多様な海藻で巻いてとソースの組み合わせで肉を楽しめるのが特徴。

28日熟成サムギョブサル(160g) 17,000w  
キムチチゲ 7,000w

📍 ソウル市城東区聖水洞2街317-15  
🕒 11:30~22:00 (平日ブレイクタイム 15:00~17:00)



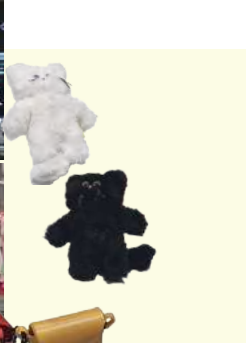
## 사운드클라스카성수 サウンドクラスカ聖水

ルーフトップバーベキューの名所。ここでは、QRコードで注文し、セルフで食材を調理するシステムが整え、夕焼けと夜景をバックに、美味しいバーベキューとともに特別なひとときを楽しめる。また、多彩なドリンクメニューやキャンプ用具が完備されており、都会の真ん中で本格的なキャンプ気分を味わえる絶好のスポット。要予約。

📍 ソウル市城東区聖水洞2街273-13、B棟3階  
☎ 02-497-8001 🕒 16:30~22:00







## EQL 성수 이큐엘존스

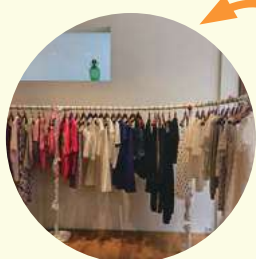
多彩なブランドとトレンドアイテムが揃う注目のセレクトショップ。人気のアイテムは、エレガントなWOOL MULTIWAY P-COATやカジュアルなKEENのシューズなどがあり、店内には独自のインテリアが施され、フォトスポットや特別なイベントも充実。

📍 ソウル市城東区聖水洞2街273-13  
🕒 10:00~20:00

## EMPTY エンプティ

独特でトレンドなブランドを多数取り扱っている人気セレクトショップ、アイドルやスタイリストが愛用することで有名。おしゃれな雰囲気の中でショッピングを楽しむことができる。

📍 ソウル市城東区聖水洞2街315-108  
🕒 平日 11:00 - 20:00、金・土 11:00 - 21:00



## Sienne シェンス

ユニークでスタイリッシュなデザインが特徴のファッションブランドです。軽量で耐久性の高いパディングバッグや、高品質な素材を使用したカジュアルアパレルが揃っています。個性的なアクセサリも豊富で、ファッションに彩りを添えるアイテムが多数。

📍 ソウル市城東区聖水洞2街273-46 🕒 12:00~19:30、月曜日休み



## TIRTIR ティルティル

スキンケア製品で人気のあるコスメティックブランド。自然由来の成分を使用した製品は敏感肌にも優しい、クリエイティブな雰囲気の店内は、美容製品だけでなく、革新的なヘルスケア商品も取り揃えている。店内にはカフェも併設されている。

📍 ソウル市城東区聖水洞1街10-1  
🕒 08:00~19:00、土日11:00



## 아더 성수 스페이스

adreerror聖水スペース

革新的なデザインで知られるファッションブランド。独自のデザインとクリエイティブな雰囲気が魅力のスポット。広々とした店舗内には最新のファッションアイテムが展示され、ブランドの独自の世界観を体験できる。

📍 ソウル市城東区聖水洞1街317-9  
🕒 11:00~21:00



## Dior 성수 디オール존스

MZ世代をターゲットにした創造的で驚きに満ちた空間づくり。人気のフォトスポットである華麗なインテリアとデザインは、多くの訪問者にとってインスタ映えスポット。新作アイテムや限定商品、カフェとポップアップイベントも充実。トレンドとディオールの魅力を存分に楽しめる。

📍 ソウル市城東区聖水洞2街302-11  
🕒 11:00~20:00



モデル：あんりあんな

ソウル江南を拠点にして韓国で芸能人活動している双子モデルのあんり&あんな

morejudeショールームは、メイン通りから離れていて、しかも2階に位置しているにも関わらず、日本からのお客が多い。この日は、お店の休みの日で取材のためにお店を開けていただいたのに、日本からのお客が続々と来ているのを見て驚き、聞いてみたらSNSで知って好きになり来られたということ。

📍 ソウル特別市城東区聖水洞2街331-123、2F 🕒 12:30~18:30、土日12:00~16:30

@themorejude





韓国の「セントラルパーク」とも呼ばれる大規模な都市公園で、公園自体の魅力に加え、周辺にはおしゃれなカフェやレストラン、文化施設が点在し、訪れる人々を魅了する人気エリア。ここでは、ソウル森その周辺の魅力的なスポットを紹介。

# ソウル森



## Duet デュエット

ハンドメイドのジュエリーが豊富に揃う可愛らしいアクセサリショップ。天然石やビーズを使用した独自のデザインが魅力。

📍 ソウル城東区聖水洞 1街668-49  
🕒 12:00~21:00

## LOEUVRE オテルルエブル

フレンチシックとモダンなデザインが魅力のファッションブランドのフラッグシップストア。海外の権威あるファッション雑誌で「今注目すべきブランド」に選ばれ、百貨店にも展開。季節ごとのディスプレイやプロモーションが楽しめる。

📍 ソウル城東区聖水洞 1街668-97  
🕒 09:00~21:00



## 할머니의레시피

ハルモニのレシピ

現代的な雰囲気の中で韓国伝統の一膳を楽しめる一軒家改造のレストラン。名物のサンバー定食15,000wやピビンパブルゴギ定食8,000w(平日ランチ限定)、カンジャンケジャン定食16,000wなど、豊富なメニューが魅力。新鮮な素材と丁寧な調理で、家庭的でありながら洗練された味わいを提供する。広々とした店内からはソウル森の自然美を満喫できる。

📍 ソウル特別市城東区聖水洞 1街668-108  
🕒 11:30~21:00、15:30~17:00 break time





## cafecots カフェコッツ

美しいデザインのドロ잉ケーキと可愛い入口のインテリアが人気のカフェ。人気のドロ잉ケーキは、その見た目の美しさと絶品の味で、女性に大人気。

📍 ソウル城東区聖水洞 1 街668-106

☎ 02-5678-9012

🕒 10:00~20:00、日曜日休み。



naver blog @carpediem0910



## mark69 マークユック

甘いアイスクリームがトッピングされたクロッフル、滑らかなアーモンドクリームラテ、香ばしく甘いチョダンコーンラテなど、魅力的なメニューが豊富に揃っている。カフェ内部は開放感のある吹き抜け構造で、モダンで快適な雰囲気が漂う。

📍 ソウル城東区聖水洞 1 街685-350

🕒 11:00~23:00



naver blog @vibesom2



## gts forest

ジティエスフォレスト

美しい景色と美味しい手作りバーガーが自慢のスポット。もともと一軒家を

改装したおしゃれなカフェで、広々としたテラス席からは、四季折々のソウル森キルの風景が楽しめる。

📍 ソウル城東区聖水洞 1 街685-502

🕒 11:30~21:00



## sumtarr サムタル

ジェジュ島風の自家製タルトを提供するカフェ。新鮮なフルーツを使ったタルトが人気で、見た目も美しいデザートが楽しめる。

📍 ソウル城東区聖水洞 1 街685-484

🕒 10:00~20:00、土・日10:00~21:00



## 성수베이킹스튜디오 Seongsu Baking Studio

聖水洞の住民に愛される人気ベーカリー。焼きたてのパンがバリエーション豊かに揃えている。売り切れ次第に閉店してしまうため、早めの訪問がおすすめ。テイクアウトがメインだが、店頭の椅子で楽しむこともできる。

📍 ソウル城東区聖水洞 1 街668-123

🕒 08:00~18:00



@sumtarr\_seoul





## 퍼먼트 Perment Bake Shop

ソウル森メイン通りのど真ん中に位置していて、広々とした店内には美味しいベーカリーが豊富に揃っている。クリームチーズバゲットやクイーンアマンが人気。居心地の良いカフェスペースで、リラックスしながら美味しいパンが楽しめる。

📍 ソウル城東区聖水洞 1 街668-73

☎ 010-3911-0072

🕒 12:00~22:00



@bibigcotton



## LOWIDE 로이드

ヨーロッパ風のインテリアとクリーミーな塩パンが大人気の行列のできるカフェ。豊富なベーカリーアイテムの中でも、コーヒーとベーカリーのコンビネーションが抜群。

📍 ソウル城東区聖水洞 1 街665-290

🕒 10:00~20:00、土・日10:00~21:00



naver blog @soybean-482



## 테디스오븐 Teddy's Oven

かわいいテディベアをコンセプトにしたカフェ。人気の秘訣はインスタ映えするインテリアと美味しいベーカリーアイテムにあり、テラス席からソウル森の美しい景色を楽しむことができる。種類豊富な可愛いデザートも人気。



📍 ソウル城東区聖水洞 1 街668-50

🕒 毎日 11:00~22:00



## 클레멘타인 Clementine

一戸建て住宅を改装した美しい花とスタイリッシュなインテリアが特徴のカフェです。バニラビーンズラテやミルクティーが人気で、明るい雰囲気との2階では韓国ファッションブランドのチェリココのショールームも楽しめる。フォトジェニックなスポットとしても大人気。

📍 ソウル城東区聖水洞 1 街685-490

🕒 毎日11:00~21:00



@bake\_mogul



## bake mogul 베이кмോഗ글

鮮やかなピンク色の外観とスタイリッシュなインテリアが人気のベーグルカフェ。著名なシェフが手がける高品質なデザートと、ラブリーなコンセプトが女性たちに大人気。シグニチャーメニューであるバターソルトベイグルは、濃厚なバターと塩の絶妙なハーモニーが楽しめる。

📍 ソウル城東区聖水洞 1 街685-428

🕒 11:00~21:00



漢南洞（ハンナムドン）は、今やソウルで最もホットスポットの一つとなっている。漢江鎮駅の2番および3番出口に広がるこのエリアは、洗練されたカフェ、トレンドなショップ、そして高級レストランが点在し、多くの人々を魅了している。その魅力の一つは、多様な文化が交錯するユニークな雰囲気。アートギャラリーやライブミュージックの会場があり、若者やアーティストに愛される場所となっている。また、高級住宅地でもあるため、静かで落ち着いた雰囲気もあり、リラックスした時間を過ごすのに最適。

# 漢南洞

## 한남동



@shinyoungwon

### 인스 hince

独特なムードを演出するメイクアップブランド。ナチュラルで洗練されたアイテムが特徴で、チーク、クッションファンデー、アイシャドウが人気。店舗はモダンなインテリアで統一されており、顧客は落ち着いた雰囲気の中でショッピングを楽しむことができる。試供品も充実しており、実際に試してから購入できるのも魅力。

📍 ソウル龍山区漢南洞 743-32

🕒 11:00 - 20:00



ブルー  
スクエア

### 블루스퀘어

ブルースクエア (Blue Square)

ソウルの主要な文化施設の一つで、コンサートホールや劇場が併設、多彩な公演が開催されている。モダンな建築と最先端の音響設備が特徴で、韓国国内外のアーティストのステージが行われている。特にブルースクエア内の北カフェラウンジは3000冊以上の書籍を備えた大規模な読書空間で、多様な座席と快適な温度設定も訪問者に好評で、映えスポットとしても知られている。

📍 ソウル龍山区漢南洞 727-56

🕒 イベントにより異なる







## 아리타재팬 アリタジャパン (Arita Japan)

日本の有田焼を専門とする有田ジャパンのフラッグシップストア。精巧なデザインと高品質な陶器が特徴で、韓国の顧客にも人気があり、店舗では、伝統的な有田焼の食器や装飾品が展示販売されていて、職人の技を感じることができる。

📍 ソウル龍山区漢南洞 683-105 🕒 12:00 - 19:00、月曜日休み



## 아노에틱 아노에티크 (Anoetic)

아노에티크漢南店は、ホテルをモチーフにしたアノエティクドの一号ショールーム。可愛いバッグで知られるアノエティクドは、このショールームで多彩なファッションアイテムも展示している。SNS映えするフォトゾーンも設置されており、ブランドの特別な感性を存分に味わえる。

📍 ソウル特別市龍山区漢南洞685-1

🕒 12:00 - 20:00

## 드파운드 도바운드 (depound)

ファッションブランドのドバ운드漢南ショールーム。洗練されたデザインと高品質の製品で知られている。1階には多様なバッグとアクセサリが展示され、2階には衣類やエコバッグが揃っている。若者やファッション愛好者に人気で、特にバッグは多くのファンに支持されている。

📍 ソウル龍山区漢南洞684-97 🕒 12:00 - 20:00

## 아스티에 드 빌라트

ASTIER DE VILLATTE (アスティエ・ド・ヴィラット)

フランス発の高級陶器ブランドで、美しいデザインと高品質が評判。ソウルの店舗では、食器やインテリア雑貨が展示販売されており、エレガントな空間で買い物を楽しむ。アンティーク風のインテリアも魅力の一つ。

📍 ソウル龍山区漢南洞 744-29

🕒 毎日 11:00 - 20:00



## 아이엠랑데자뷰

아이엠랑데자뷰 (I.AM Rendejavous)

濟州島の自然をテーマにしたヴィーガンコスメブランド。自然由来の高品質な素材を使用している。ラビアンカメリアやフォレビジャなど、心地よい香りが揃っている。

📍 ソウル龍山区漢南洞685-13 🕒 10:00 - 22:00





## 마르디 메credi

Mardi Mercredi (マルディメクルディ)

カジュアルでありながらも洗練されたスタイルのファッションブランド。シンプルながらもトレンドを押さえたデザインが特徴で、若者から大人まで幅広い層に支持されている。店舗はスタイリッシュな内装で、試着室も広く、快適にショッピングができる。

📍 ソウル龍山区漢南洞 683-52

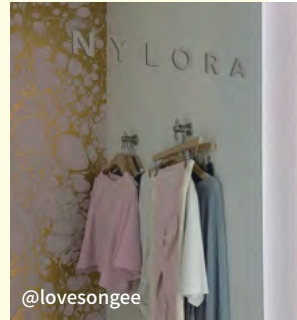
🕒 11:00 - 19:00、月曜日休み



## NYLORA ナイロラ

NYLORAは、アクティブウェアとファッションを融合させたブランドで、スタイリッシュかつ機能的なデザインが特徴。高品質な素材とフィット感のあるデザインが人気で、ジムからカジュアルな外出まで幅広く対応できる。店舗はモダンでシンプルなインテリアが特徴。

📍 ソウル特別市龍山区漢南洞 234-56 🕒 毎日 10:00 - 21:00



## 다운타운너

다운타운너 (Downtowner)

新鮮な食材を使ったジューシーなハンドメイドバーガーが人気の店。カジュアルな雰囲気で、多くの若者と観光客に愛されている。ボリューム満点のバーガーと豊富なメニューが特徴。店内はモダンで洗練されたデザインが魅力。

📍 ソウル龍山区漢南洞 745-10

🕒 09:00 - 19:00 日曜日18:00まで



## 오아시스 오아시스 (Oasis)

芸能人御用達のカフェ。モダンで洗練されたインテリアとリラックスできる雰囲気が魅力です。スペシャルティコーヒーと自家製デザートが人気で、静かなひとときを過ごすのに最適。開放感のある大きな窓から自然光が差し込む店内も魅力の一つでテラス席もおすすめ。

📍 ソウル龍山区漢南洞 745-10

🕒 毎日 09:00 - 19:00、日曜日18:00まで



## 베베베 베베 (BBB)

多彩なフレーバーとモチモチのベーグルが人気のヘーカリーカフェ。店内は地下1階から3階まで異なるテーマで装飾され、地下1階はカジュアルなダイニングスペース、2階は広々としたテラス、3階は居心地の良いリビングルーム風の座席があり、特にルーフトップでは有名なアイドルのマンションが見えるのも話題。

ブルーベリーベーグル 4,300w

チーズオリーブベーグル 4,700w

📍 ソウル特別市龍山区漢南洞 683-43

🕒 毎日 10:00 - 21:00

## 아벡쉐리 아벡셰리 (AVEK CHERI)

漢南洞で塩パンが人気のカフェ。広々とした2階建てで、2階のベーキングスタジオも見どころ。モダンな外観と大きな窓からは、カフェのアットホームな雰囲気が伝わる可愛いカフェ。人気のソルトブレッドサンドイッチとともに、高品質なコーヒーやティーが楽しめる。朝早いので朝食にもOK。

📍 ソウル特別市龍山区漢南洞 738-25 🕒 08:30 - 21:00





裏路地の魅力が輝く。」

漢南洞、洗練されたブランドが集結する街、





ソウルの代表的な韓屋村で、韓屋八景のフォトスポットを楽しめる。

600年の歴史を持つ古宮と共にその歴史を紡いできた韓屋村。自然に上り坂を登るような景観の中に広がる北村八景は、思わず写真を撮りたくなるスポット。

북촌한옥마을

北村韓屋村





北村東洋文化博物館

## 북촌동양문화박물관

北村東洋文化博物館

朝鮮時代の大学者の邸宅で、美しい韓屋の屋根の景色を眺めながら伝統茶を楽しめる博物館。

入場料にドリンク一杯が含まれ、入口でお茶やコーヒーを注文できる。一階と二階にテーブルがあり、特に眺めの良いテラス席が人気。韓屋の屋根や遠くの景色を楽しみながらの伝統茶は格別。

📍 ソウル鍾路区三清洞35-35

☎ 02-723-0190

🕒 10:00~18:30  
土日19:30まで。

韓屋で感じる伝統茶



チャマシヌントウル

北村韓屋村の  
散策路

Nature Republic

## 차마시는들

チャマシヌントウル

北村韓屋村の頂上に位置し、素晴らしい三清洞の街並みを一望できるソウルで最も長く愛されてきた韓屋カフェ。

韓屋に囲まれた四角いマダン(庭)がある典型的な韓屋で、メニューには伝統茶や韓菓、デザートが豊富に揃っている。他では味わえない本格的な韓国の伝統を楽しめる。伝統のある北村韓屋村の頂上で、ソウルの代表的な韓屋カフェを堪能する贅沢なひとときを過ごせる。

7-ELEVEN

📍 ソウル鍾路区三清洞35 - 169

☎ 02-722-7006

🕒 12:00~21:00  
土日 11:00~  
月曜日休み。



現代ソウルと韓屋の調和

## 북촌8경

北村八景

北村八景は、ソウルの北村韓屋村に点在する美しい景観の総称。

朝鮮時代の風情を残す韓屋と現代のソウルが調和した風景を楽しむことができる。自然と歴史が織り成す風光明媚な景観は、観光客にとって忘れられない思い出になる人気スポット。

安国駅





naver blog @k1997kr1106

## 스미스가 좋아하는 테라스

### 스미스가好きなテラス

おしゃれなカフェ、スミスが好きなテラスは、モダンなインテリアと広々としたテラスが自慢。特に晴れた日にはテラス席が人気で、コーヒーやデザートを楽しみながらゆったりとした時間を過ごせる。多様なメニューの中でも、ホームメイドのケーキとコーヒーが特に好評。

- o ボンゴレパスタ 19,000w
- o チアバターサンド 9,500w

📍 ソウル鍾路区三清洞11  
☎ 02-737-0130  
🕒 10:00~18:00

三清洞スジェビ

11番バス停  
(支庁行き)

青受亭

サムチョンピンス

ウリ銀行

emart 24

国際ギャラリー

学古齋

百味堂

スミスが好きなテラス

ソウルで二番目に  
美味しい店

ソソンジェ

STARBUCKS

GS25

バス停



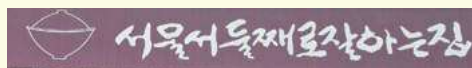
naver blog  
@대추씨 gogojju-

# 三清洞

## 삼청동

景福宮と北村韓屋村に隣接し、青空と広々とした風景が魅力的なエリア。

ソウルで最もおすすめの散歩道である三清洞キルは、景福宮の石垣道に沿って歩くと、北村韓屋村や個性的な韓屋店が並ぶ通りになる。天気の良い日には青空が美しく、季節ごとに街路樹がさらに爽やかな風景を演出する。



ソウルで二番目に美味しい店

ソウルの三清洞に位置する伝統的な韓国茶とスイーツを提供する名店。

その味は一級品として知られている。特に人気なのは、濃厚な味わいの단팥죽(韓国式お汁粉)と、体を温める生姜大棗茶や쌍화차(双和茶)、そして爽やかな식혜(シッケ)。店内は70年代から80年代の映画セットのような懐かしいインテリアで、落ち着いた空間でゆったりと味わうことができる。特に단팥죽は、小豆の自然な甘さと濃厚さが絶妙で、一度食べれば忘れられない味わいだと評判。

- o 쌍화차 サンファチャ 6,000ウォン
- o 단팥죽 단팥죽 8,000ウォン

📍 ソウル鍾路区三清洞28-21  
☎ 02-734-5302  
🕒 11:00~20:30

## 백미당 百味堂

三清洞にある人気の韓屋カフェ「百味堂」では、景福宮の石垣道を眺めながら、オーガニックコーヒー豆と牛乳を使用した飲み物やデザートを楽しむことができる。二階建ての韓屋から見える伝統的な風景が魅力で、話題の100%オーガニックのメニューが特徴。

- o ラテ 5,600ウォン
- o アイスクリームラテ 6,600ウォン
- o 牛乳アイスクリーム 4,800ウォン

📍 ソウル鍾路区昭格洞73  
☎ 02-720-8947  
🕒 10:00~20:00

韓屋と冷たいアイスクリーム

@smile\_dj\_he  
@momo\_koreacafe



百



## 단풍나무집

カエデの家

三清洞に位置する人気の焼肉店。特に済州産の黒豚を使用した黒オギョブサル（五枚肉）が有名。都市の喧騒から離れ、自然を感じられるこの店では、焚火のような炉で焼き上げられるお肉を楽しむことができる。肉の質は非常に高く、柔らかくてジューシーな食感が特徴。お店のインテリアは清潔で居心地が良く、提供されるさまざまなパンチャン（おかず）も新鮮で美味しい。



naver blog @see7833

- 済州黒オギョブサル 150g 18,900w
- 牛ブルコギ 15,900w

☎ 02-730-7461  
⌚ 毎日11:30~22:00



naver blog @migonain

## 소선재 ソンジェ

化学調味料を使用しない健康的な韓定食を提供する伝統的な韓屋レストラン。代表的なメニューのポリグルビ（干しイシモチ）焼き定食はお茶漬け風に提供され、その特別な味わいで人気を博している。そして日本人にも大人気のカンジャンケジャン定食とチャアチボッサムがおすすめ。美しい韓屋のインテリアとともに、心温まる家庭料理を楽しめる。

- ポリグルビ定食 28,000w
- ユッジョン 22,000w
- チャンアチボッサム 17,000w
- カンジャンケジャン定食 38,000w

☎ 02-730-7002  
⌚ 11:30~21:00、breaktime 14:30~17:30

## 청수정 靑受亭(チョンスジョン)

三清洞で有名な老舗「靑受亭 チョンスジョン」ムール貝炊き込みご飯の定食が人気のお店。オーナー自らが産地から仕入れた上質のムール貝を使用しており、付け合わせのおかずも丁寧に作られている。

- ムール貝炊き込みご飯定食 19,000ウォン
- ムール貝ビビンバ 14,000ウォン
- ブルコギ丼 10,000ウォン

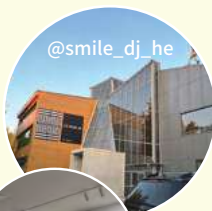
☎ 0507-1366-8293  
⌚ 11:00~20:30、breaktime 15:00~17:00、LO 19:30



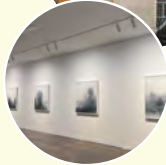
@heeyoung120

## 국제갤러리 国際ギャラリー

1982年に開館した「国際ギャラリー」では、国内外の有名な美術作家の作品を展示している。無料で入場でき、幅広い芸術作品を楽しむことが可能。



@smile\_dj\_he



- 入場料 無料
- ☎ 02-735-8449
- ⌚ 10:00~18:00、日曜日は 17:00まで

## 학고재 学古齋

朝鮮王朝時代の韓国伝統美術と国内外の現代美術作品を展示する韓屋ギャラリー「学古齋」。韓国の伝統と現代の芸術が融合した展示が楽しめる。

- 入場料 無料

☎ 02-720-1524  
⌚ 10:00~18:00、日・月曜日休み



naver blog @chy731126

## 삼청동수제비 三清洞スジェビ

ソウルの代表的な手打ち麵の店、三清洞スジェビ。手打ちのスジェビ（韓国風すいとん）と、新鮮な野菜、韓国の伝統的な出汁スープが特徴です。昔ながらの味を守り続けるこの店は、地元の人々だけでなく観光客にも人気。特に寒い季節には体を温める一品としておすすめ。파전(パジョン)チヂミもおすすめ。

- スジェビ一人前 9,000ウォン、
- パジョン 16,000ウォン

☎ 02-735-2965  
⌚ 11:00~20:00

# カムゴダンキル

サムチョンドンホトック

ベスキラビンス三清マダン店

ウンナム

チョソンキムパ



@hungrymissfoodies

## 삼청동호떡

サムチョンドンホトック

サムチョンドン散歩の途中に立ち寄りたい名物ホトック屋。外はサクサク、中はふわふわで、ボリュームたっぷりのホトックが楽しめる。行列ができるほどの人気店で、さまざまなフレーバーのホトックが揃っている。

### メニュー

- o 野菜: 3,000ウォン
- o はちみつ: 2,500ウォン
- o チーズ: 4,000ウォン
- o ブルコギ: 4,000ウォン
- o あずき: 3,000ウォン

- o ソウル鍾路区花洞138-16
- o 02-732-0420
- o 12:00 ~ 19:00
- o 土曜、日曜 11:00 ~ 19:00
- o 7月、8月休み
- o 9月より通常営業



- o ソウル鍾路区花洞137-6
- o 10:00~21:30

## 베스킨라빈스

ベスキラビンス三清マダン店

韓屋スタイルのベスキラビンス三清マダン店は、カムゴダンキルで韓国伝統をアレンジしたシグニチャーメニューが楽しめる場所。トウモロコシ味や黒ゴマ味のアイスクリーム、かぼちゃシッケのドリンクなど、ここでしか味わえないオリジナルメニューが豊富に揃っている。



## 은나무

ウンナム

手作りのシルバージュエリーで知られる人気スポット。職人の手による繊細で独創的なデザインのジュエリーが揃い、訪れるたびに新しい発見があると評判です。店内ではリングやネックレス、ブレスレットなど、

花や自然をモチーフにしたデザインで、韓国の伝統美と現代の感性が融合した作品。オーダーメイドもok! 自分へのご褒美や大切な人へのプレゼントに最適。



## 조선김밥

チョソンキムパ

カムゴダンキルの隠れ家、チョソンキムパは、行列ができる人気のキムパブ店。新鮮なナムルやおでんを使った独自のキムパブが特徴。特に、サンイップ菊花ナムルを使ったナムルキムパブと、おでんにわさびを加えたおでんキムパブが大人気。

### メニュー

- o ナムルキムパブ: 一人前 5,300w
- o おでんキムパブ: 一人前 5,300w
- o コンビジチゲ (おからチゲ) 8,000w
- o ビール: 5,000w

- o ソウル鍾路区安国洞22-1
- o 02-723-7496
- o 11:00 ~ 19:00 / breaktime 15:00 ~ 16:30
- o 月曜日休み

- o ソウル鍾路区安国洞19-1
- o 02-730-2867
- o 10:00~20:00

安国駅







カムゴダンキル、

ドラマの舞台となった石垣道を歩きながら、

女性たちの憩いの場を見つける。

韓屋村の人気エリアを繋ぐハブステーション。

安国駅の近くには韓食の老舗が多く、北村韓屋村や仁寺洞、景福宮、昌徳宮など人気観光地へのアクセスが良い。カフェonionなどホットな人気カフェが集結し、夕方からは地元の人々で賑わう。

# 安国駅

## 안국역



### 이채카페 이채카페

韓屋を改装した一軒家カフェで隠れ家的なスポット！オーナーが自ら作り提供する洗練された飲み物とデザートが評判。爽やかでアットホームな雰囲気があり、特に女性に大人気。アンティークなインテリアと開放感のあり空間が特徴で、オーナーのこだわりが詰まったメニューは、質の高い素材を使った健康的な味わいが魅力。

- o 手作りみかんティー7,500w
- o 桃アイスティー6,000w

☞ ソウル特別市鍾路区北村路 20-21  
☎ 10:00~20:00

### 오키드고멧 안국 오کیدゴメット安国

美味しいデザートと洗練されたインテリアが特徴で、特にオレンジチョコチュロスと小麦粉を使わないチーズケーキが人気。カフェの窓からは昌徳宮の美しい風景が広がり、訪れる人々に贅沢なひと時を過ごせて静かな雰囲気の中でリラックスできる。

#### ・メニュー

- o オレンジチュロス: 6,000ウォン
- o バスクチーズケーキ: 6,000ウォン
- o カフェブラン: 6,000ウォン



naver blog @khwon0626



### 회화나무 페파남

昌徳宮を一望できる「페파남」は、眺めの良いカフェとして大人気です。美しい古宮の景色を眺めながら贅沢な時間を過ごせます。

#### ・メニュー

- o 핸드드립コーヒー: 6,200ウォン
- o 라테: 6,800ウォン
- o 紅茶: 7,000ウォン





## cafe onion

オニオン

夜にも輝く韓屋  
インテリア!

安国駅周辺のカフェブームの主演として知られる「オニオン」は、韓屋を改装した広々とした庭があるベーカリーカフェ。聖水洞の人気カフェが発祥で、2014年のパリスタオリンピック優勝者のコーヒーと美味しいアンバターパンが大人気。

### ・ドリンク

- アメリカーノ: 5,500ウォン
- バニララテ: 7,000ウォン

### ・ベーカリー

- アンバター 5,500
- 塩パン 3,000

📍 ソウル鍾路区桂洞146-1  
☎ 0507-1424-2123  
🕒 07:00~22:00



## 강동만두 カントンマンドゥ

北村・三清洞エリアで絶品マンドゥスープが楽しめるお店。毎朝手作りの麺とマンドゥを12時間以上煮込んだ牛骨スープが特徴。エビが丸ごと入ったマンドゥはボリュームたっぷり。

### ・人気メニュー

- カルマンドゥ (カルグックスとマンドゥ): 11,000ウォン
- ビピンググス: 12,000ウォン
- マンドゥ鍋 (2~3人前): 40,000

📍 ソウル中区南山洞 2街25-4  
☎ 02-794-4243 🕒 11:30~21:00  
土~20:00 まで  
日曜日休み

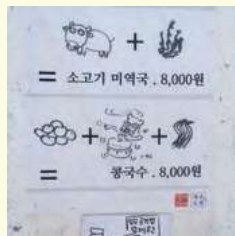


## 재동순두부 ジェドンスン豆腐

江原道カンルン地域のご当地グルメであるチョダンスン豆腐を専門にした老舗。柔らかく香ばしい海鮮スン豆腐チゲが人気。

### ・メニュー

- 海鮮スン豆腐: 12,000ウォン
- 📍 ソウル鍾路区齋洞84-11  
☎ 02-747-0011  
🕒 11:00~21:00  
breaktime 15:00~17:00



## 북촌도담 ブッチョントダム

熟成キムチと豚肉のうまみが絶妙なキムチチムとパジョンが絶品の「ブッチョントダム」。とろけるほど柔らかい豚肉とキムチの相性が抜群。マッコリと一緒に楽しむのもおすすめ。

### ・メニュー

- キムチチム (2人前): 20,000ウォン
- ボッサム (2~3人前): 27,000ウォン
- 大ネギチヂミ: 12,000ウォン

📍 ソウル鍾路区安国洞133 🕒 11:00~21:30  
breaktime 15:00~17:00  
L.O 20:20





韓国の伝統が息づく観光地。

韓定食や伝統茶屋、居酒屋などの老舗が細い路地裏にたくさんあり、地元民に愛されてきた本格的な韓屋のお店が特徴。大通りに沿って伝統カフェや画廊、骨董品、伝統工芸品、お土産店が並び、複合文化空間のサムジキルやアンニョン仁寺洞がランドマーク的な存在。

# 仁寺洞

## 인사동



### 안녕인사동 アンニョンインサドン

アンニョンインサドンはエンターテインメント、グルメ、ショッピングを楽しめる複合文化空間。LINEフレンズショップやYGエンターテインメントグッズショップ、体験型展示会などがあり、また、伝統工芸品やアート作品の展示・販売、書道や陶芸などの文化体験が楽しめます。多様な飲食店では韓国料理やカフェメニューを味わえ、特別な土産物が見つかるショッピングエリアも充実。

📍 ソウル特別市鍾路区寛勲洞155-2

☎ 02-6954-2910

🕒 10:00~22:00



### 쌔미길 サムジキル

インサドンのメインストリートのど真ん中に位置する複合文化空間で、若手作家の伝統工芸品が楽しめるスポット。四角い螺旋状の通路を歩きながら、陶磁器、布、ガラス、皮、ファッションなど様々な工芸品のお店がたち並び、4階にはカフェやデザートもあり、SNS映えるスポットとしても人気。

📍 ソウル特別市鍾路区寛勲洞38

☎ 02-736-0088

🕒 10:30~20:30







@hanabata6



## 뽕조 뉴지쵸

地元民が外国人の友人に紹介したいと思うほど人気の韓定食店。インサドンは韓定食店が多い地域ですが、ニュージョは特に山菜を中心とした調味料を使わない健康的な韓定食で有名。大切なクライアントの接待にも利用されることが多く、リーズナブルな価格でこだわりのある料理が楽しめる。

### おすすめメニュー

- ウスルチョ (平日ランチ) 22,000ウォン
- インモチョ 27,500ウォン
- グジョルチョ 38,500ウォン
- シンア 55,000ウォン

📍 ソウル特別市鍾路区寛勲洞84-13  
☎ 0507-1497-9303  
🕒 11:30~21:30 (break time 15:30~17:00)  
月曜日休み。

## 북촌칼국수 北村カルグクス

仁寺洞で手作りのマンドゥ(韓国水餃子)スープが楽しめる「北村カルグクス」は、老舗の多い仁寺洞で特に人気のあるお店。豊かなサゴル(牛骨)スープで作られたカルグクスとマンドゥが絶品で、特に寒い日に体を温めるのに最適。丁寧に作られた手作りのマンドゥは、肉の食感がしっかりと感じられ、サゴルスープとの相性も抜群。キムチも一緒に提供され、韓国の家庭料理の味が堪能できる。

- カルグクス10,000w
- マンドゥ10,000w

📍 ソウル特別市鍾路区寛勲洞72  
☎ 02-732-7884  
🕒 毎日 11:00~20:00



@maronjr93

## 꽃, 밥에피다 コッパベピダ

直営農家からの新鮮なオーガニック野菜で作られた美しいビビンバが楽しめるレストラン。卵で包まれたビビンバの上に花が飾られ、見た目だけでなく味も絶品。えごま油と塩だけで味付けされた7種類のナムルが入った「ポジャギビビンバ」が人気メニュー。店名の「コッパベピダ」は「花、ご飯の上に咲く」という詩的な意味を持ち、自然栽培玄米と野菜の9割が直営農家からの新環境農法で栽培されている。

### おすすめメニュー

- ポジャギビビンバセット (ランチ限定) 25,000ウォン

📍 ソウル特別市鍾路区寛勲洞118-27  
☎ 0507-1362-0276  
🕒 11:30~21:00 (break time 15:00~17:30)



伝統茶を飲みながら広い庭園で楽しむ余裕



@annayon6141

## 신옛찻집 シンイェッチャチブ

シンイェッチャチブは130年の歴史を持つ伝統韓屋をそのまま利用した茶屋で、ナツメ茶と手作りの小豆ビンスが楽しめる。現代風に改装されたカフェが多い中、こちらは田舎の伝統家屋のような雰囲気をもそのまま残し、静かで落ち着いた時間が過ごせる。

📍 ソウル特別市鍾路区寛勲洞164  
☎ 02-732-5257  
🕒 11:00~21:00



@rokilinedance.barberk



## 전통다원 伝統茶園

伝統茶園は、キョンイン美術館と併設されている伝統茶屋で、広々とした庭園でお茶を楽しめるインサドンの名所。由緒ある韓屋で、大韓民国国旗を考案した方の邸宅としても知られている。ナツメ茶、五味子茶、柚子茶、高麗人参茶、シッケ、スジョングアなどの伝統茶と、伝統菓子のユグアが楽しめる。

📍 ソウル特別市鍾路区寛勲洞30-1  
☎ 0507-1339-6305  
🕒 11:00~21:20

仁寺洞、古き良き韓国の美と現代アートが

響き合う、韓国文化が漂う静かな通り。

인사동그집

傳統茶・食・酒

[in sa dong gi jip]

식사와전통주

인사동그집

인사동그집

식사와전통주



머무름

전통찻집

한옥방

한옥방

한옥방

한옥방

한옥방

한옥방

한옥방

한옥방

한옥방

한옥방

한옥방

한옥방

한옥방

한옥방

한옥방

한옥방



## 仁寺洞のギャラリー巡り

韓国の伝統文化と現代アートが融合した場所である。歴史的背景と共に芸術と文化の中心地として発展。古美術商や骨董品店が多かったエリアで、現在はインサドンには約100以上のギャラリーがあり、多くのギャラリーは無料で入場でき、古い韓屋を改装して、独特の雰囲気。新進気鋭のアーティストから著名なアーティストまで幅広いジャンルを展示している。

### 갤러리에이치 ギャラリーH

弘大と連携し、新進気鋭のアーティストを支援するギャラリー。弘益大学美術大学は、韓国で最も権威ある美術大学の一つで、多くの優れたアーティストを輩出している。ギャラリーHでは、現代アートから実験的な作品まで、多様な展示が行われており、韓国の最新アートシーンを体験できる。

📍 ソウル鍾路区寛勳洞192-46 🕒 10:00 - 18:00

### 공예 장생호 工芸ジャンセンホ

仁寺洞に位置する隠れた陶芸ショップで、主に茶器を中心とした展示会を開催している。店内は落ち着いた雰囲気、韓国の伝統的な美しさと現代的な感覚を融合させた作品が特徴。著名な陶芸家たちの作品が展示されており、訪れる人々に韓国工芸の魅力を伝える。

📍 ソウル鍾路区慶雲洞66-3 🕒 11:00 ~ 19:00

### 동덕아트갤러리 トンドクアートギャラリー

多様な現代アートの展示を行う施設です。地下のカフェでアート鑑賞後のひとときを楽しめます。

📍 ソウル市鍾路区寛勳洞151-8 🕒 10:00~18:00

### 통인화랑 通仁画廊

通仁画廊は、韓国の現代アートを中心に展示するギャラリーです。多彩な展示内容とアーティストとの交流イベントが魅力です。📍 ソウル市鍾路区寛勳洞16 🕒 10:00~18:30

### 그라운드서울 グラウンドソウル

現代アートを中心に展示するギャラリー。ユニークな展示空間と定期的な企画展が特徴。

📍 ソウル市鍾路区堅志洞85-24 🕒 10:00~19:00

### 경인미술관 ギョンイン美術館

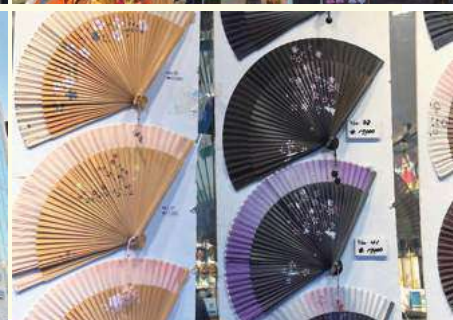
韓国の伝統的な建築様式を取り入れた美術館です。庭園を眺めながら地元アーティストの作品を楽しめます。

📍 ソウル市鍾路区寛勳洞30-1 🕒 10:00~18:00

### 인사아트센터 仁寺アートセンター

多様な現代アートの展示を行う施設です。地下のカフェでアート鑑賞後のひとときを楽しめます。

📍 ソウル市鍾路区寛勳洞188 🕒 10:00~19:00、火曜日休み。



# 益善洞

## 익선동

迷路のような細い路地に個性的でおしゃれな韓屋のお店が立ち並ぶ韓屋村。

鍾路3街駅4番出口からすぐの場所にあり、レストランやカフェ、デザート店など多様なコンセプトのお店が益善洞のブームを引き起こしている。アクセサリやファッションのショッピングも充実し、カルメギサル横丁も魅力的。



### 온천집 温泉屋(オンセンチブ)

和風を取り入れたレストランでしゃぶしゃぶが味わえる行列のお店。待ち時間一時間ほどで入れる人気店。メインメニューは、みそ仕立てのしゃぶしゃぶ(shabu-shabu for 1person)牛肉としいたけや色んな野菜をみそ牛骨スープで召し上がって、しめはうどん。一人前27,000ウォン。他、ミナリ(せり)肉ジョンとシグニチャー飲料であるソーダ水などのメニューも人気。

☞ ソウル鍾路区益善洞128-3 ☎ 0507-1378-8218 ☎ 11:30~21:30  
breaktime15:00~17:00  
土日はbreaktimeなし



### 동백양과점 トンベツヤングアジウム

益善洞のおしゃれ韓屋カフェで選ばれるお店で人気のスプレーパンケーキ！

細い路地におしゃれな韓屋のお店が並ぶ益善洞の元祖的なお店であり、韓屋の伝統感をおしゃれに改装した室内には、ヨーロッパ風アンティーク家具や小物で西洋雰囲気を取り入れた素敵な空間づくり。トイレまで素敵な室内デザインが手掛けている洗練されたお店。人気メニューはスプレーパンケーキが味もばえる写真にも好評で大人気。

☞ ソウル鍾路区益善洞166-73 ☎ 02-3144-0429 ☎ 12:00~22:00

### 치즈인더스트리 Cheese Industry

牧場コンセプトのユニークな韓屋カフェ。店内では自家製のチーズを使ったさまざまなデザートや飲み物が楽しめる。特に、エメンタルチーズケーキやブリチーズケーキなど、濃厚でリッチな味わいのチーズデザートが人気。カフェ内には牧場をイメージしたインテリアが施されていて、訪れる人々に特別な体験を提供。

☞ ソウル特別市鍾路区益善洞166-33

☎ 0507-1363-1722

☎ 10:00~22:00



### Seoul Coffee ソウルコーヒー

アンバターパンと美味しいコーヒーが有名なカフェ。アンバターパンは、甘さ控えめのあんことバターの絶妙な組み合わせで、ピエンナコーヒーは、濃厚なクリームとバランスの良いコーヒーが絶妙。フォトジェニックなスポットが多く、居心地の良い雰囲気で大人気。

o ピエンナコーヒー7,000w ☞ ソウル特別市鍾路区益善洞166-31

o アンバターパン4,500w ☎ 11:00~22:00



## 오아시스 오아시스



メイン通りの立地の良い場所にあるアクセサリ  
雑貨店でリーズナブルなアクセサリをゲット！

益善洞を散歩していると、一度は見かけるお店オアシスはヘア  
アクセサリをはじめ、イヤリング、指輪、ネックレス、帽  
子など種類豊富に揃い、リーズナブルな値段で販売。

📍 ソウル鍾路区敦義洞21-4



## 낙원역 樂園駅(ナックォンヨク)

駅をモチーフにした韓屋カフェで回転デザ  
ートとフォトゾーンを体験

入口からの路線に沿ってカフェに入るとい  
うインテリアがSNS話題のフォトゾーン。  
デザートも充実で回転すしのように、回転  
デザートがぐるぐる回る中、好みのデザー  
トを選ぶのも楽しみ！お店オリジナルのピ  
ーナッツラテと石炭コーヒーも人気。

📍 ソウル鍾路区益善洞166-32

☎ 02-763-1112

🕒 11:30~22:00

@maison.de.paris



## 빠리가옥 Maison de Paris

益善洞に位置する「メゾン・ド・パリ」は、韓国の伝統的  
な韓屋の雰囲気の中でフランスの家庭料理を楽しむこと  
ができる特別なレストラン。フランス産の食材を使用  
し、本場の味を忠実に再現。エスカルゴやビーフブル  
ギニョン、ブロヴァンス風ビザなど、多彩な料理が揃  
っていて、韓屋の美しい雰囲気とフランスの洗練され  
たインテリアが融合された素敵な空間づくり。

📍 ソウル鍾路区益善洞166-26

🕒 11:30~22:00

breaktime 15:00~17:00

o エスカルゴ 12,500w

o ビーフブルギニョン 18,000w



## 소하염전 小夏鹽田

韓屋に塩田があるユニークなインテリア  
に本気が伝わる行列の塩パン屋

シグニチャーメニューであるソハ塩パ  
ン、明太ニラ塩パン、牛乳クリーム塩  
パンなど、バリエーション豊富な塩パ  
ンが揃い、製造したパティシエの名前  
が書いてある。ますます進化中の益善洞  
に最近話題のお店で週末には行列。

📍 ソウル鍾路区益善洞166-45

🕒 09:00~20:00

☎ 0507-1353-8215



naver blog @ooneul-

## 한옥랑솜 Hanok Langsom

ユニークな飲み物とケーキが人気。広々とした中庭と  
韓屋の美しいインテリアが特徴で、落ち着いた雰囲気  
の中でリラックス。特に、花やハーブを使った美しい  
デコレーションの飲み物が評判。

o パッションフルーツココナッツエイド 8,000w

o パローナティラミス 7,500w

📍 ソウル特別市鍾路区益善洞166-40

🕒 10:00~22:30



## 풍년집 ブンニョンチブ

益善洞の名物である「갈매기살골목(豚ハラミ横  
丁)」。このエリアは焼肉好きにはたまらないスポット。

新鮮な肉と活気ある雰囲気が魅力。リニューアルされ、雰囲気の良い屋外テ  
ラス席で焼肉を堪能。厚切りのサムギョブサルはジューシーで柔らかい食感  
が特徴。行列のできる人気店。

o カルメギサル一人前 18,000w

o サムギョブサル一人前 18,000w

📍 ソウル特別市鍾路区益善洞1

☎ 02-730-5309

🕒 17:00~24:00



naver blog @choisoyeon\_97

# 弘大 홍대

## 若者文化とアートの発信地「弘大」

韓国の若者文化とアートの発信地として知られていて、エキサイティングな場所。ショッピング、食事、エンターテインメントが豊富に揃い、創造的なエネルギーと活気に満ち溢れている。ストリートパフォーマンスやライブミュージックが日常的に行われ、常に新しい体験ができる場所。





## 걷고 싶은 거리 歩きたい街

弘大のメインストリートは、最新のファッション、アート、カフェ文化が交差する場所。特に夜には、ストリートパフォーマンスや即興のライブが行われ、多くの観光客と地元の若者たちで賑わう。歩くだけでも楽しいこのエリアは、韓国の現代文化を肌で感じることができる



## 홍대 패션 거리 弘大ファッション通り

ソギョ小学校周辺の小道は、個性的なファッションブティックが集まるエリア。各店が独自のセンスでディスプレイされ、ヴィンテージからモダンまで多彩なスタイルの衣類が揃っている。特に週末にはファッション愛好者で賑わい、ショッピングと散策が楽しめる。

## 홍대 거리 弘大通り

ショッピングやグルメを楽しむのに最適な場所。ここには、最新のトレンドを取り入れたファッションショップや、カラオケ、グルメ店が立ち並びます。特に、プチブラ洋服アクセサリー雑貨店が充実。



## 홍대 축제 거리 弘大フェスティバル通り

年間を通じてさまざまなイベントが開催される弘大フェスティバル通りは、常に新しい発見ができる場所。音楽フェスティバルやアートフェスティバルなど、多彩なイベントが行われ、訪れるたびに違った魅力を楽しむことができる。

## 홍대 라이브 거리 弘大クラブ通り

夜の弘大は「弘大クラブ通り」が熱いスポット。ここには、多様な音楽ジャンルのクラブが集結し、週末になると多くの若者たちが集まる。EDM、ヒップホップ、K-POPなど、さまざまな音楽を楽しむことができ、韓国のナイトライフを満喫できるスポット。



## 상수동 카페 거리 上水洞カフェ通り

少し落ち着いた雰囲気を楽しみたい人にぴったりの場所。おしゃれなカフェが集まり、静かでリラックスした時間を過ごすことができる。特に、テラス席でコーヒーを楽しむ時間は格別。



## オマイプリンセス 집사카페

### オマイプリンセス執事カフェ

ソウルにも執事喫茶がオープン。「オマイプリンセス執事カフェ」は、美味しい食事や飲み物の注文はもちろん、執事と一緒にボードゲームをしたり、写真を撮ったり、ロールプレイングを楽しんだり、様々なコンテンツが用意されています。写真を撮ると、執事がその場で写真を飾ってくれたり、手紙を書いてくれる。個性豊かな執事たちとの多彩な会話が楽しめる。常住ではないけど日本語が話せる執事もいる。

#### ・おすすめメニュー

- o ドリンクセット 19,500w
- o デザートセット 30,500w \*執事とフォト付き

📍 ソウル特別市麻浦区西橋洞358-15  
🕒 14:00-22:00、土日12:00~、月曜日休み



## 아베르하우스 アベルハウス

アベルハウスは、弘大のメインストリートに位置し、1階から3階まで広がる広々とした店内に、可愛い洋服や雑貨が種類豊富に揃うファッションセレクトショップとして注目を浴び、自社制作のブランド化している話題の洋服屋。リーズナブルな価格でトレンドアイテムを手に入り、さらにパスポートを提示でその場でタックスフリーになり、お得。

📍 ソウル特別市麻浦区西橋洞364-21  
🕒 平日 12:00-23:00、金土日 11:00-23:00



## 경주식당 キョンジュシッダン

韓国人気アイドルの御用達でも有名な慶州食堂では、高品質な肉を使った「コギハンサン（肉の盛り合わせ）」が特に人気で、豚肩ロース、サムギョブサル、ブライムビーフの組み合わせが楽しめる。これに加えて、韓国風の小鉢料理や自家製のテンジャンチゲ（味噌鍋）も評判。ランチタイムには、「モクサル定食（豚肩ロース定食）」が人気。

#### ・おすすめメニュー

- o コギハンサン（2~3人前）45,000w
- o モクサル定食 14,000w

📍 ソウル特別市麻浦区ワウサン口13ギル49-71階  
☎ 0507-1365-1674  
🕒 毎日 11:30 - 23:00（ブレイクタイム：15:30 - 17:30）



## 베니케이크 ベニケイク

まるでおとぎ話の中にあるような気分させてくれるインテリアが特徴のケーキ専門店。広い店内には、一つ一つの装飾品にこだわりが感じられる。ケーキの種類が豊富で、ドリンクにもかわいさが満載。カクテルや、店のマスコットが描かれたポストカードも購入可能。ホールケーキやボトルケーキを注文する際には、希望のメッセージをその場で書いてくれるサービスもある。

#### ・おすすめメニュー

- o マンゴーケーキ 8,500w
- o メロンソーダカクテル 10,000w
- o アメリカノ 5,000w

📍 ソウル麻浦区上水洞311-6  
🕒 11:30-21:30、水曜日休み





## 홍익계장 ホンイクケジャン

新鮮なカンジャンケジャンが名物で、その濃厚な味わいが人気。食べ放題のサービスながら味も良く、コストパフォーマンスの高い店として評判。カンジャンケジャン、ヤンニョムケジャン（辛味噌漬け蟹）、カンジャンセウ（醤油漬けエビ）を心ゆくまで楽しめる。

### •おすすめメニュー

o ホンイククンサン 28,000w（食べ放題）

📍 ソウル 麻浦区 城山洞 232-12

🕒 毎日 11:30 - 21:30、4週目水曜日休み。



## 씨리네 찜닭 セリネチムダック

骨なしチキンを使用して、食べやすくボリューム満点のチムタク（韓国風煮込み鶏料理）専門店。春雨の太さを選べるのが特徴。地元で流行りの激辛の麻辣味のチムタクが人気。辛いのが苦手な方は定番の醤油ベースのチムダック！チーズトッピングを加えたお焦げ炒めご飯と一緒に楽しむのがおすすめ。

### •おすすめメニュー

o カンジャンチムダック 2人前 24,000w

📍 ソウル麻浦区西橋洞361-9

🕒 11:00-21:30、月曜日休み。



## AK PLAZA エイケイプラザ

弘大エリアに位置する大型ショッピングモール。最新のファッション、グルメ、エンターテインメントが一堂に揃い、多彩なショップと定期的に行われる特設イベントが魅力。特に人気のBUTTERをはじめ、キャラクターや押し活の雑貨店が充実。

📍 ソウル特別市麻浦区東橋洞 190-1

🕒 毎日 11:00-22:00



## 데코아발림 デコアバリム

居心地の良いウッドインテリアが魅力のカフェ。甘くて爽やかな代表メニューのいちごチーズタルトや、砂糖細工が楽しめるプリンがおすすめ。ドリンクの量もたっぷりで満足感。

### •おすすめメニュー

o いちごチーズタルト 8,500w

o プリン 4,500w

📍 ソウル特別市麻浦区上水洞311-4

🕒 12:00-23:00、日14:00~、火曜日休み



地元の若者や観光客に人気がある。昔ながらの住宅街をリノベーションしたカフェやショップが多く、小物雑貨店や個性豊かなカフェが点在し、散策するだけで新しい発見がある。特に、カフェ巡りが好きな人にはぴったりのエリア。迷路のような裏路地のお洒落なレストランやワインバーの独自の雰囲気を楽しみながら、特別なひとときが過ごせるおすすめエリア。

# 延南洞

## 연남동







@mellow\_peach

## Mellow Peach メロウピーチ

キュートでカラフルなアイテムが揃う人気の雑貨店。店内は鮮やかなピンクとパステルカラーで彩られ、ハンドメイドのアクセサリやキャラクターグッズが人気。

📍 ソウル特別市麻浦区延南洞229-63

🕒 毎日 13:00~21:00



naver blog @ppjw210



## 마나올라나 マナオラナ

フレンチトーストやサンドイッチなど、シンプルでありながら手間をかけた料理が特徴のランチカフェ。フレンチトーストは、中までしっかりと染み込んだ卵液と新鮮なフルーツが絶妙なバランスでボリューム満点。アボカドサラダやココナッツグreekヨーグルトも健康志向の人々に入。



○ フレンチトースト 14,000w

○ ワンプレートランチ 17,000w

📍 ソウル特別市麻浦区延南洞240-29

🕒 毎日 07:00 - 18:00 (ラストオーダー 17:00)



naver blog @chabeardi

## Made By メイドバイ

ダイアリーや手帳、ステッカーなどのかわいい雑貨が豊富に揃う人気の雑貨店。広々とした店内には、様々な作家さんデザインのステッカーやノート、ペンなどがぎっしりと並べられ、ユニークでキュートなデザインが多く、店内にはフォトスポットも人気。

📍 ソウル麻浦区東橋洞146-8

🕒 毎日 12:00~22:00



naver blog @77ahyun

## 오묘수 오미오스브

ハリーポッターをテーマにしたユニークなジュエリーショップ。アンティーク調のゴシックインテリアが特徴で、手作りのアクセサリが美しくディスプレイされています。ハリーポッターファン必見のイベントもあり、特別なアクセサリを探すのに最適な場所。

📍 ソウル特別市麻浦区延南洞229-63

🕒 毎日 13:00~21:00





## 오월상점 오우홀산조ム

ハンドメイド雑貨とヴィンテージアイテムが豊富に揃うショップ。可愛いインテリアとユニークなアイテムが魅力で、様々なアクセサリや文具、インテリア小物が並ぶ人気店。

📍 ソウル特別市麻浦区延南洞229-67

🕒 毎日 11:00~20:00



## 마가렛연남

Margaret Yeonnam

癒しの可愛い一軒家カフェ。元々の住宅を改装し、各部屋ごとに異なるインテリア。特に2階のバルコニーとテラス席は、心地よいひとときを過ごせるスポット。シグニチャーである「牛乳キューブパイ」と「マガレット・スラッシュ(スムージー)」があり、フォトジェニックなデザートが揃っている。

📍 ソウル特別市麻浦区延南洞240-49

🕒 毎日 11:00~22:00



## 목화씨라운지

モッカシラウンジ

カスタードプリンが特に人で、毎日新鮮な材料を使って手作りされているため、その滑らかさと絶妙な甘さが魅力。また、アーモンドブランやレモネードも多くの訪問者に愛されている。一軒家改装のカフェの内装は温かみのあるウッド調で、お洒落な空間作り。ティーポットで提供される紅茶もおすすめ。

📍 ソウル特別市麻浦区延南洞245-63

🕒 11:00~21:00



## 서울페이스트리 Seoul Pastry

クロワッサンとドーナツを組み合わせたこのユニークなデザのクロナッツが有名。外はサクサク、中はしっとりとした食感が特徴で、特に人気の「(シナモンクロナッツ)」や「グレイズドクロナッツ」は、シンプルながらも深い味わいで人気。フォトジェニックな可愛いインテリアも女性に人気。

📍 ソウル特別市麻浦区延南洞229-61

🕒 毎日 11:00~21:00





## 延南洞のレストランとワインバー



### ROSE DE MINE (로제드미네)

#### ○ゼドミネ

パリの小さなレストランを思わせる異国情緒あふれるカフェ&ワインバー。店内は可愛さ豊かなオブジェで飾られ、インスタ映えする写真が人気。シグネチャーメニューはラグーパスタ、フレンチオニオンスープ、ハモンブラータで、カフェメニューはいちごタルトとパイやオレンジジュースなど人気。天気の良い日にはテラス席での食事を楽しめる。要予約。

#### ・おすすめメニュー

- ラグーパス 19,000w
- ハモンブラータ 18,000w
- いちごタルト 8,500w

📍 ソウル特別市麻浦区延南洞227-31  
🕒 18:30-21:00、土16:00~、日月曜日休み。



### 리리코 리리코 (Lirico)

本格的なイタリアンレストランで、特にローマ風の生パスタを使ったカルボナーラとホタテのパスタなどパスタが人気。こじんまりとした高級感があり清潔なインテリアも魅力。

📍 ソウル麻浦区延南洞228-3  
🕒 12:00~22:00、breaktime15:30~17:00、火曜日休み。



### 아디오도시 센 아ディオ도시 센

店内はビンテージ家具でヨーロッパ風インテリアのグラスバー。元々のアディオ도시・パリという店名から福岡スタイルをアレンジしてアディオ도시・センに進化。メニューは福岡風メニューやパスタのどれもワインとの相性がバツグンのラインナップ！ワインセラーを運営しているため、ワインの選び方や提供方法について非常に精通、店員さんが丁寧に説明してくれるので、ワイン初心者も安心。

📍 ソウル麻浦区延南洞387-19  
🕒 17:30~24:00



## 延南洞の焼肉店 3 選



### 화씨육공 ファシユッコン

全面開放感のあるお洒落な焼肉屋で、トレンドな延南洞にぴったりの雰囲気。上質な肉をリーズナブルに楽しむことができ、特注鉄板を使用しているため煙や臭いが少なく、女性に嬉しい環境。5種類のおかずと4種類のソースが提供され、サンテピア胡椒とヒマラヤピンクソルトが評判。

📍 ソウル麻浦区延南洞228-35  
🕒 12:00 - 23:00



### 췌길정육점

#### スップギルジョンユッジョム

韓国らしいドラム缶テーブルで炭火焼きの焼肉が楽しめる。ハンジョンサル（豚トロ）やサムギョブサル、モクサル（首周り肉）が定番メニューで、キムチポックンバ（焼き飯）や冷麺もおすすめ。

📍 ソウル麻浦区延南洞228-40  
🕒 14:00 - 23:00



### 돈조세 トンジョセ

延南洞エリアでレトロな雰囲気が漂う、コストパフォーマンスの高い人気の焼肉店。サムギョブサルが人気で、リーズナブルな価格でボリューム満点の肉が楽しめる。自家製キムチと一緒に焼いた三枚肉は絶品。

○サムギョブサル 8,000w  
○キムチ・デンジャンチゲ 2,500w  
📍 ソウル麻浦区延南洞228-42  
🕒 16:30 - 02:00

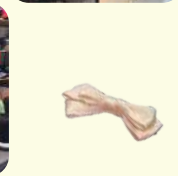
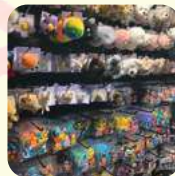
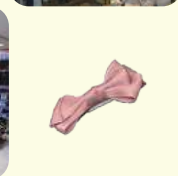


# 江南駅

## 강남역

### 江南駅エリア: 江南最大の名物グルメ街

江南駅エリアは、ソウルの活気あふれるエリアの一つ。11番出口の裏路地には、多くの飲食店が立ち並び、長年にわたって地元の人々に愛されている。このエリアは昼夜問わず多くの人々で賑わい、豊富な食文化が楽しめる。特に夜には、色とりどりのネオンと人々の笑い声が響き、エネルギッシュな雰囲気が漂う地元の人気エリア。



### 카페 호두 카페호두

自家製デザートが自慢のカフェで、特にビジュアルも美しいスフレパンケーキが人気。明るく開放的のある空間づくりの可愛いカフェ。

📍 ソウル特別市江南区駅三洞615-45  
🕒 10:00~22:00



@cafe.hodoo





## 워너비대구 와나비-대邱

大邱の名物料理を楽しめるお店。特に大邱マッチャン（大邱ホルモン焼き）が人気で、当日の新鮮な大邱スタイルのユッケも楽しめる。店内のインテリアはまるで大邱にいるようなローカル感充実。江南の繁華街のど真ん中で大邱を満喫。

店員さんもお茶目でサービス精神たっぷりでお出迎えてくれ、日本語が少し話せるユニークな店員さんもいました。左から愉快的な日本語話せる店員さん、シャイな可愛い弟店員さん、イケメン大邱男子社長。

📍 ソウル特別市江南区駅三洞 817-3

🕒 12:00~23:00



はんぐるり  
読者記者団

## 알베르 アルベル

複数の階層からなる広々としたカフェ。木の温もりを感じるインテリアと快適な座席で、ゆっくりとした時間を過ごせる開放感と癒しの空間で本格的なエスプレッソが楽しめる。

### ・おすすめメニュー

○ エスプレッソ      ○ カプチーノ

📍 ソウル特別市江南区駅三洞618-11

🕒 10:00~23:00



## 다몽집

タモンチブ

トリュフソルトで味付けされたプレミアムな肉料理が楽しめる行列店。特に人気メニューには、ハンジョンサル（豚トロ）、モクサル（豚肩肉）、サムギョブサル。初めに軽く焼いた後、テーブルでじっくりと焼き上げる方式が特徴で、広々としたおしゃれな雰囲気の中で美味しい料理を堪能できる。

📍 ソウル特別市江南区駅三洞619-5

🕒 15:30 - 23:00、土日 12:00から



芸能人御用達

## 돌고기506 ドッコギオゴンユク

BTSのメンバーが訪れたことでも有名な豚肉専門店。506時間熟成されたサムギョブサルは、ジューシーで風味豊か。トリュフクリーム炒めご飯も絶品。

📍 ソウル特別市江南区駅三洞739-13

☎ 02-6933-95

🕒 11:30~22:00 (break time 15:00~17:00)



可愛いパンもあります



## 퍼스트커피랩

ファストコピレップ

洗練されたバリスタが作る独自のブレンドコーヒーが楽しめるカフェで、メディアアートを取り入れたスタイリッシュなインテリアが人気。

📍 ソウル特別市江南区駅三洞618-18

🕒 11:00~01:00

@firstcoffee\_lab\_gangnam



naver blog @o\_seeo



가로수길

카로스킬

カロスギルに隣接するエリアであるセロスギルが人気。ユニークで個性的なカフェやショップが集まる新しいホットスポット。セロスギルという名前は、カロスギルに対して縦方向の細い通りを意味し、個性豊かな小規模店舗やアートショップが多く終結。





## FRONTSEoul フロントソウル

韓国の人気ウェブ漫画作家が開業したヨーロッパ風のおしゃれなカフェ&バー。昼間はカフェ、夕方からはバーとして楽しめる3階建ての店舗で、開業以来話題となっている。

### •おすすめメニュー

- o ラテ 7,000ウォン
- o シグネチャーエード 9,500w
- 📍 ソウル特別市江南区新沙洞517-27
- 🕒 11:00 - 23:30



## 신사전 신사ジョン

カロスギルグルメ街で最もホットなマッコリとチヂミのお店。15種類のこだわりのあるマッコリの中から選べ、特に蜂蜜マッコリが人気。様々な種類のチヂミも楽しめる。ランチのタッカルグックス（鶏肉スープうどん）も絶品。

### •おすすめメニュー

- o チヂミ盛り合わせ海鮮ニラジョン、牡蠣ジョン 23,000ウォン
- o シンサドンマッコリ 8,000ウォン
- 📍 ソウル特別市江南区新沙洞536-3
- 🕒 11:00 - 01:00（土日は12:00から）

## 히트커피 로스터스 신사점

### Hit Coffee Roasters Sinsa

ヒットコーヒーロスターズは、コーヒー愛好家に人気のカフェで、特にその独自のロースティング技術で知られています。カロスギルに位置するこの店舗では、シグネチャーメニューの「Cold Bingha（Cold Bingha）」が特におすすめ。その他、豊富なデザートメニューも楽しめます。

### •おすすめメニュー

- o Cold Bingha、イチゴケーキ
- 📍 ソウル特別市江南区新沙洞新沙洞 554-32
- 🕒 平日 11:00 - 21:00、週末 12:00 - 21:00



## 경성八一三 키ョンソンパルイルサム

グルメ店激戦区であるカロスギルグルメ通りの老舗。賑やかなグルメ通りの立地の良い場所に位置。グルメ番組で紹介の秘伝のタレのキムチチゲと薄きり牛肉とチーズ入りの焼き飯のチャドルチーズポックンバ。おひとりごはんまでぴったりの冷麺とトッカルビ（ひき肉カルビ）セットも◎。

### •おすすめメニュー

- o 冷麺+トッカルビセット o チャドルチーズポックンバ o 豚キムチチゲ

📍 ソウル特別市江南区新沙洞514-9 ☎ 0507-1371-0813 🕒 11:00 - 02:00



## 한나543 Hanna543

BTSメンバーやアイドルが着用したことで話題になった Hanna543は、ユニークなデザインのアクセサリショップで、オリジナルデザインのジュエリーが豊富に揃い、個性的で洗練されたデザインが特徴。

📍 ソウル特別市江南区新沙洞 543-2

🕒 12:00 - 21:00



## Tamburins タンバリンズ

香水、ハンドクリーム、キャンドルなどが人気で、特にBlackpinkのジェニーとのコラボ商品が話題のコスメブランド。カロスキルに位置するフラッグシップストアは、観光名所としても必見。

📍 ソウル特別市江南区新沙洞520-9

🕒 12:00 - 21:00

## 아로마티카 Aromatica

人気のアロマセラピーのコスメとスキンケアブランド。カロスキルに位置する店舗では、自然由来の成分を使用した商品を試すことができ、肌に優しいアイテムが揃っている。香り豊かな製品ラインナップで、リラックスしたショッピング体験が楽しめる。

📍 ソウル特別市江南区新沙洞 524-10

🕒 11:00 - 19:00

香り豊かなスキンケアブランド



## 청수당 清水堂(チョンスダン)

自然素材を取り入れたシンプルでありながら洗練されたデザインが特徴。各階には異なるアート作品が展示されていて、まるでギャラリーにいるかのような気分を味わえる。静かな水の音が流れる空間で、都会の喧騒から離れてリラックスした時間を過ごせる。

📍 ソウル 江南区 新沙洞544-9

🕒 毎日 11:30 - 21:30

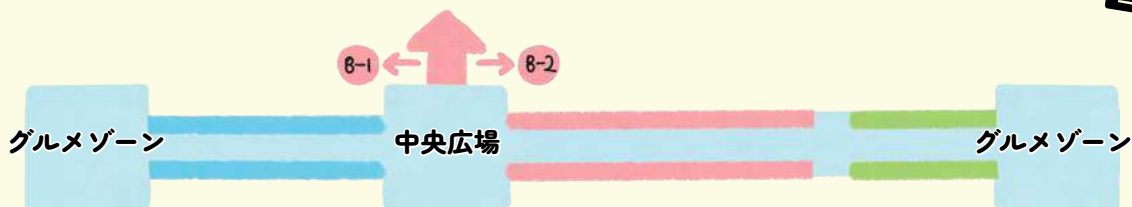


## 高速ターミナル駅の地下商店街Gotomall： プチブラ洋服ショッピングの楽園

地下鉄3号線の高速ターミナル駅は、アクセス抜群のロケーション。明洞駅から徒歩15分の地下鉄3号線忠武路駅から乗り換えなしで一本で行ける便利な場所にある。明洞駅から忠武路駅までは電車で一駅なので、簡単に移動できる。

# Gotomall

## 고투몰



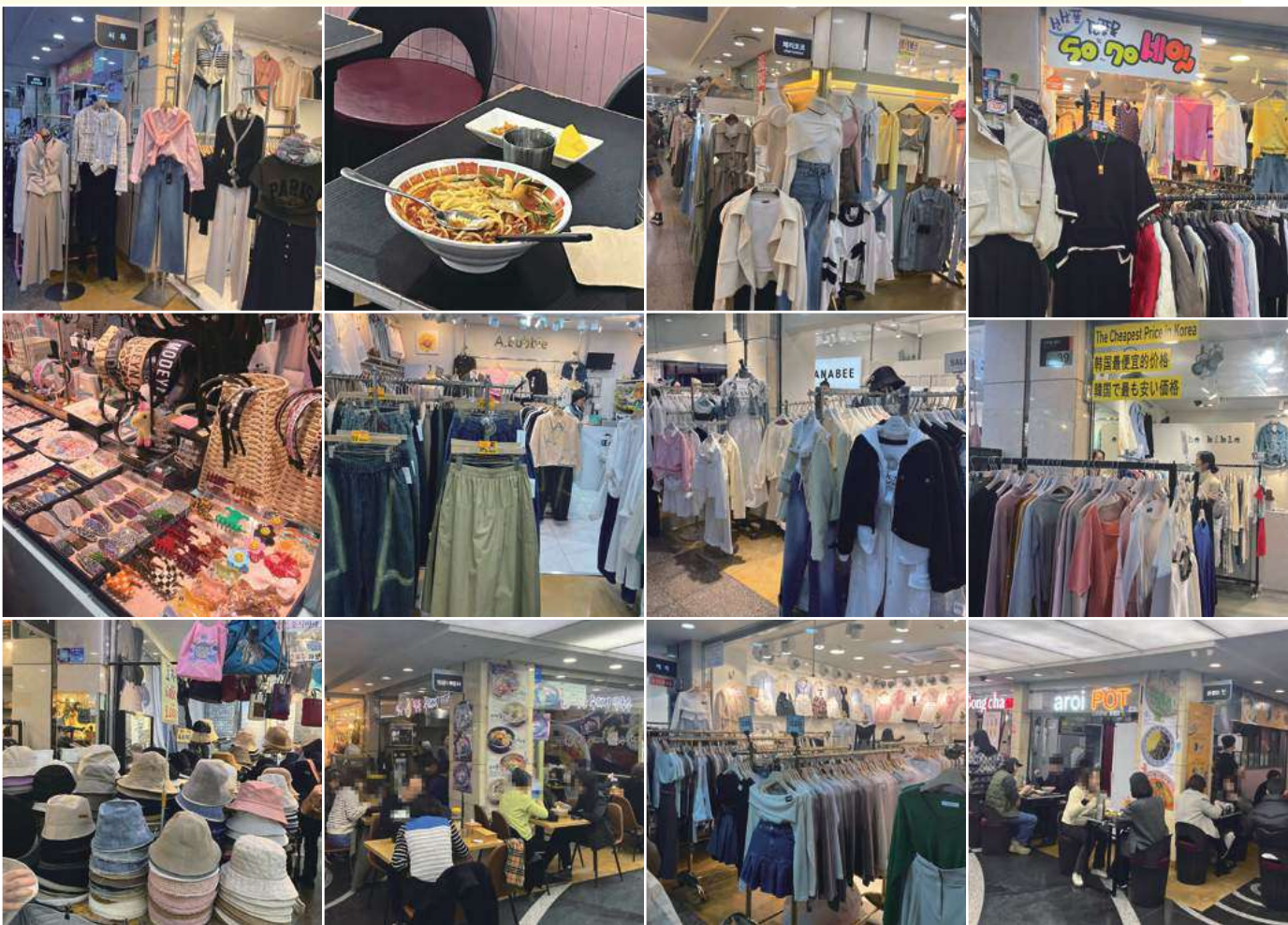
### Gotomallの魅力

高速ターミナル駅の地下商店街「Gotomall」は、西側と東側の両方向に約630店舗が並ぶ大規模なショッピングエリア。洋服だけでなく、アクセサリや雑貨も充実しており、両サイドの突き当たりのエリアにはグルメゾーンがある。ここでは、多彩な食事が楽しめる。  
5000ウォンの洋服も見つけられるコスパの高いプチブラアイテムが揃い、幅広い年齢層に人気。

### アクセス方法

高速ターミナル駅で下車し、8-1または8-2出口の案内表示に沿って進むと、Gotomallに到着。地下商店街の規模は非常に広いが、案内表示が充実しているので安心。

Gotomallは、ショッピング好きにはたまらないスポット。広大な地下商店街で、多彩な商品と美味しい食事を楽しみながら、充実した一日を過ごしてみよう。  
🕒 10:00~22:00







### 3대삼계장인 三代参鷄職人

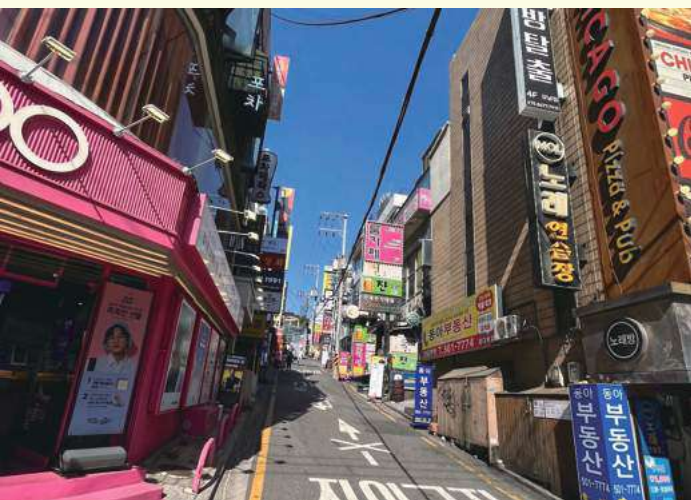
コラーゲンたっぷりで美容効果も抜群の韓国グルメ、参鷄湯は外せない一品！3代サムゲジャンインは、三代にわたって続く参鷄湯の専門店で、地元の人々が行列を作る名店。参鷄湯は三日間かけて作られ、初代から定番の松の実を使った濃厚なジャツ参鷄湯と、消化を助ける効果のある緑豆参鷄湯があり、その独特の風味が他では味わえない絶品。また、二代目から受け継がれたヨモギ参鷄湯も人気。

参鷄湯一人前 19,000ウォン。

📍 ソウル 瑞草区 瑞草洞 1557-17 🕒 10:50~22:00



江南駅グルメ街の路地裏  
にはグルメ店が充実





東大門市場、  
ショッピングの名所として名高い。  
夜空に輝く街並みが、  
訪れる人々を魅了し続ける。



## 東大門市場のおすすめお買い物スポット

東大門市場は、大通りを挟んでDDP側が卸し市場、向かい側がDOOTAやミリオレなどの小売りエリアが広がるショッピング天国。卸し市場街にはNYUNYUやThe Mask Shop、光熙市場など、多くの穴場スポットが点在されていてソウル旅行の際に絶対外せないエリア。

# 東大門

## 동대문



明洞 떡국거리

떡국거리横丁は、韓国のうまいグルメとして知られる떡국거리の発祥地。冬の東大門ショッピングの後に体を温めるにはぴったりの料理で、美容効果もあるコラーゲンたっぷりの人気グルメ。丸ごと一匹の鶏肉を店員が丁度良いサイズにカットしてくれる。秘伝のソースで食べるのが特徴。しめにはカルグックスの麺が最適。

○ 떡국거리 (2人基準) 30,000w

○ カルグックス麺 (一玉) 2,000w

📍 ソウル鍾路区鍾路5街265-8

☎ 02-2266-8249

🕒 10:00~00:30



## 동대문디자인플라자

DDP(東大門デザインプラザ)

東大門デザインプラザ(DDP)は、ソウルのユニークな建築物で、現代的で創造的なデザインを披露している。それは現代と伝統が調和する都市の象徴で、多彩な展示会やイベントが行われて、ソウルを訪れる際の特別な体験を提供。

## 더마스크샵

The Mask Shop (ザ・マスクショップ)

激安で人気の韓国コスメが買える穴場スポット。ディープなロケーションにあるにもかかわらず、他店よりも安い価格が評判で、現在では人気のコスメショップとなっている。新製品の先行発売やサンプル配布イベントも頻繁に行われていて、訪れる度に新しい発見がある。最新の韓国コスメをお得に購入したいなら、ぜひ訪れてほしい。

📍 ソウル中区新堂洞251-55 🕒 12:00~05:00







## 광희시장

光熙市場 (カンヒシジャン)

皮ジャケットの間屋が集結している皮革製品の聖地。数十年前に日本の有名な女性誌で紹介され、一躍人気の観光スポットとなった。ここでは、上質な皮ジャケットを格安で手に入れることができる。最近では、カスタムオーダーも可能で、自分だけのオリジナルジャケットを作ることまでできる。夜間に営業しているため、ナイトショッピングを楽しむのに最適な場所。

📍 ソウル中区新堂洞777



## 남평화시장 NPH (南平和市場)

韓国最大規模のかばん卸しビル、NPHは1階と地下1階にかばん卸し店が集結。まるでかばんの森の中を歩かような感覚で、宝物探しを楽しめる。最近ではトレンドを取り入れたバッグも多く、特に週末前の木曜深夜は特に賑わう

🕒 20:00~06:00 2階/3階/衣類 (土曜日お休み)  
24:00~12:00 B1階/1階/バッグ雑貨 (日曜日お休み)

様々な靴を一度に見物

## 신발도매상가 靴卸し市場

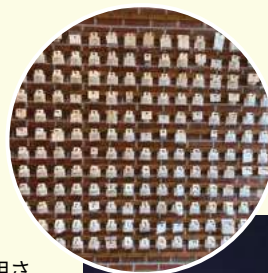
東大門靴卸し市場はABCDエリアに分かれており、特にレディース靴が揃うCエリアが注目。まるで繁華街のお店のようリニューアルされ、流行のデザインが揃い、買い物がしやすい。1階から3階まであり、韓国で一番安い穴場スポット。



## 뉴뉴 NYUNYU (ニューニュー)

可愛いアクセサリが数万点揃う大人気の間屋で、お得にショッピングが楽しめる。問屋だが、最近是一个からでも買えるようだ。3階フロアにも拡大され、アパレルも充実している。3万ウォン以上の購入で免税も適用されるため、多くの観光客に利用されている。特に週末には特別セールが開催されることもあり、さらにお得にショッピングを楽しめる。パスポート持参すれば Tax refund可能。

📍 ソウル中区新堂洞204-1  
🕒 11:00~05:00



## 심야먹자골목 深夜グルメ街

深夜グルメ街は、ナイトショッピングの際に食事ができるエリア。かつてのようにメイン道路に屋台が並ぶ光景は見られなくなったが、この深夜グルメ街では、お買い物の途中でお食事や屋台グルメを楽しむことができる。多彩な韓国料理を堪能できるだけでなく、独特の雰囲気も味わえる。

📍 ソウル中区新堂洞217-111

## 梨泰院クラスロケ地のファム洞の展望が美しいカフェ通り

ドラマ梨泰院クラスロケ地の南山ふもとのレトロな街「厚岩洞（ファム洞）」のカフェ通りは、ソウルの喧騒を忘れさせる隠れ家的なスポット。風景を楽しめる数多いカフェが並んでいる。特にザ・ロイヤル・フード・アンド・ドリンクのルーフトップからの眺めは絶景で、南山やソウル市内を一望できる。梨泰院クラスのロケ地で有名なアーバン・クリフは、自然光が差し込むモダンなインテリアが魅力で、ザ・ベック・フード・トラックでは、フードトラックのユニークな雰囲気を楽しみながら、美味しい料理とともに景色を堪能できる。このエリアは韓流と絶景が楽しめて癒しのひとときが過ごせるスポット！

# 厚岩洞 후암동

## アクセス 明洞ロッテ百貨店前のバス停で 402、405

アクセスは、ロッテ百貨店前のバス停で405、402番を乗車、6個目の「ファムヤクストゥ(후암약수터)」バス停で下車。階段を降りる。帰りは反対側のバス停で乗車、支庁前で下車。





## 人気の絶景カフェ3選

### The Royal Food and Drink

ザ・ロイヤル・フード・アンド・ドリンク

解放村に位置するルーフトップカフェで、ソウルの美しい景色を楽しむことができる最高のスポットの一つ。ランチメニューが人気で、ルーフトップからは南山とソウル市内の景色が一望でき、絶景が楽しめる。サンドイッチやランチプレートがあり、ビーガンオプションも豊富に揃っている。

#### •主なメニュー

- o ブレックファーストベグル 10,000w
- o アメリカノ 5,000w
- o 豆乳ヨーグルトボウル 14,500w

📍 ソウル特別市龍山区厚岩洞406-58  
🕒 毎日 11:00-18:00、水曜日休み。



### 어반클리프 (Urban Cliff)

アーバンクリフ

ドラマ梨泰院クラスのロケ地として有名。モダンで洗練されたインテリアと素晴らしい景色が楽しめる。都会の中で自然を感じられる癒しの空間で、開放感のある大きな窓からも広々としたルーフトップからも絶景が楽しめる。1区3階とルーフトップはそれぞれランチ&バーやカフェとして運営。

#### •主なメニュー

- o カフェラテ 6,500w
- o ティラミス 10,000w
- o サーモン&エッグスクランブル 17,000w

📍 ソウル特別市龍山区厚岩洞406-99  
🕒 毎日 12:00 - 22:00、火曜日休み。



### 더백푸드트럭 (The Baek Food Truck)

ザ・ベック・フード・トラック

絶品の手作りバーガーが好評の有名店。ユニークな雰囲気のカフェで、広いテラス席があり、天気の良い日に屋外で絶景と共に食事やコーヒーが楽しめる。シグネチャーメニューはザベックバーガーとクバンサンドイッチ、その他にも様々な手作りバーガーやドリンクがある。

#### •主なメニュー

- o バーガー 8,800w~
- o クバンサンドイッチ 8,500w

📍 ソウル特別市龍山区厚岩洞406-55  
🕒 毎日 11:30 - 22:00



# 西村

서촌

古き良き韓国の風情と現代のトレンドが共存する魅力的なエリア。景福宮の西側に広がるこの地域は、韓屋が点在し、地元の人々に愛されるエリアで、伝統的な市場や食文化街、美術館やギャラリー、カフェやレストランなど、韓国らしさを感じさせる独自の雰囲気が魅力。



## 세종마을음식문화거리

### 世宗村食文化街

地元の人々に賑わう多彩なグルメ店が並ぶ食文化街で西村へ行ったら外せないスポット。焼肉をはじめ、伝統的な韓国料理から現代的なフュージョン料理まで、幅広い選択肢が揃っている。

📍 ソウル特別市鍾路区通仁洞一帯。

📍 各店舗による





## 대림미술관 大林美術館

現代アートを中心に展示する大林美術館。カフェやショップも併設されており、美術鑑賞の後にリラックスするのに最適な場所。季節ごとに変わる展示会は、何度訪れても新しい発見がある。

📍 ソウル特別市鍾路区通仁洞50-1

☎ 02-720-0667

🕒 10:00~18:00 (火曜休館)



## 서촌가락 ソチョンカラッグ

インワン山を訪れる登山客たちの定番スポットでマッコリとの相性が抜群な多様なチヂミが自慢。ヘムルパジョンは、新鮮な海産物とたっぷりの野菜が入り、サクサクの食感が楽しめます。また、地元産の地マッコリも種類豊富。

o 海鮮チヂミ 20,000w

o マッコリ (ボトル) 5,000w~

📍 ソウル特別市鍾路区通仁洞 4-8

🕒 毎日 12:00 - 22:00

## 대오서점 大悟書店

70年以上歴史を持つ独特な雰囲気のある古書店を文化スペースとして公開。カフェスペースもあり、西村の名所になっている。韓国トップ歌手のアイユさんのアルバムジャケット撮影地でさらに有名になっている。

📍 ソウル特別市鍾路区樓下洞33

🕒 12:00~21:00

## Ground Seesaw グラウンドシソ

独創的なアート展示やイベントを開催する文化スペース。カフェやショップもあり、アートと共にリラックスした時間を過ごせる。最新の展示情報は公式サイトでチェック。

📍 ソウル特別市鍾路区通仁洞123

☎ 02-1234-5679

🕒 11:00~19:00

## 영화루 ヨンファル

55年の歴史を誇る中華料理店。激辛の唐辛子ジャージャー麺とチャンポンが名物。深い辛さと豊かな風味が特徴で、多くの芸能人も訪れる人気店。辛い苦手な方は普通の香ばしくて甘じょっぱいのジャージャー麺がおすすめ。

📍 ソウル特別市鍾路区樓下洞25-1

☎ 02-738-1218

🕒 11:00~21:00、breaktime 14:45~17:00  
火曜日休み。



## 온그라운드 On Ground

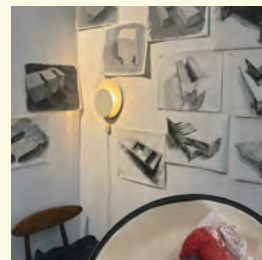
アートやデザイン関連の展示が行われるギャラリー。新進気鋭のアーティストの作品が多く展示されており、現代アートの最前線を体感できる場所。

o フルーツサンド 6,500w

o アメリカノ5,500w

📍 ソウル特別市鍾路区通仁洞68

🕒 11:00~20:00







## On Your Mark オンユアマーク

カジュアルファッションとストリートウェアを中心に扱うセレクトショップ。特にランナーたちの聖地と呼ばれるほど、厳選されたランニングシューズが充実。トレンドなアイテムが揃い、ファッション好きにはたまらないスポット。

📍 ソウル特別市鍾路区通仁洞35-68

🕒 12:00~20:00、土日09:00~18:00、月曜日休み。



## 한글스타벅스

ハングルスターバックス

韓国初のハングルをコンセプトにしたスターバックス。店内のサインやメニューが全てハングルで書かれており、韓国文化を体験できる特別なスターバックス。

📍 ソウル特別市鍾路区通仁洞35-41

🕒 07:00~21:00、土日08:00~

## 빅토리아베이커리 빅トリアペーカリー

バナナディングやビクトリアスポンジケーキなどの美味しいデザートが人気のヨーロッパ風ベーカリーカフェです。ペット同伴が可能で、写真撮影に最適なインテリアと小物が揃っています。また、美しいデザインのティーポットも多く、多くの訪問者から好評の行列店。

📍 ソウル鍾路区通義洞8

🕒 12:00~18:00、月火休み。



## 통인시장 通仁市場(トンインシジャン)

地元の人々に愛される小さな市場。韓国餅、韓国風焼き鳥、海苔巻き、チヂミ、カルグックスなど、韓国の伝統的な食べ物で食べ歩きが楽しめる西村の観光名所。

📍 ソウル特別市鍾路区通仁洞10-3

🕒 07:00~21:00



## 대하식당 大河食堂

家庭的な韓国料理が楽しめる大河食堂。特に海鮮料理が美味しいと評判で、新鮮な材料を使った料理が提供される。ランチタイムには行列ができることも。

📍 ソウル特別市鍾路区紫霞門路7キル27

🕒 16:00~22:00、日曜日休み。



## tidewater

モダンなインテリアが特徴の韓屋カフェ。美味しいコーヒーとデザートが楽しめるだけでなく、落ち着いた雰囲気の中でゆったりとした時間を過ごせる。

📍 ソウル特別市鍾路区通仁洞25-3

🕒 09:00~21:00



西村、静かな路地に広がる  
韓国の歴史とモダンな文化の共演、  
心を癒す特別なエリア。



みんなと楽しい韓国旅行！

# はんぐるり



ソウルHOTPLACE最新ガイド  
2 0 2 4

発行 株式会社JPANG

はんぐるり編集部

発行人 金種善 | デザイン ノソヨン | TEL 0422-37-2370 | メール [jskim@jpang.co.jp](mailto:jskim@jpang.co.jp)